

～周辺地図～



交通アクセス

- JR登別駅より車で約5分
- 道央自動車道
登別ICより車で約1分
- バス
登別温泉行き三愛病院前
停留所より徒歩約1分

障がい者グループホーム アザリア・あじさい



医療法人 社団千寿会

障がい者グループホーム アザリア・あじさい

所在地：〒059-0463

登別市中登別町 141 番地 5

TEL・FAX：0143-83-0311 (アザリア)

TEL・FAX：0143-83-2030 (あじさい)

公衆電話：0143-83-0701 (アザリア)

公衆電話：0143-83-2033 (あじさい)

医療法人 社団千寿会

グループホームとは

障害者総合支援法に定められた共同生活援助をご提供する住居です。

障がいをお持ちの方々が、共同生活を通し、地域において自立した生活を過ごすことが出来るよう、相談員・世話人を配置して、食事の世話、金銭出納などに関する助言、指導などの生活援助をご提供する体制を整えています。

入居定員：アザリア 女性棟 10名（内2室はサテライト型住居）
あじさい 男性棟 10名（内2室はサテライト型住居）

入所期間：本体住居～期間の定めはありません
サテライト型住居～最長3年間

居室：全室個室 <8畳以上>
クローゼット・ベッド・机・テレビ・冷蔵庫完備

共用設備：リビング・台所・浴室・トイレ・洗面所・洗濯室など

スタッフ：管理者（作業療法士）・サービス管理責任者（精神保健福祉士）
世話人数名



開放感あふれるリビング



各室8畳以上で大きな出窓の広々とした居室

入居手続

利用にあたっては、障害者総合支援法に基づき、ご利用になる方の住所地自治体へ「訓練等給付費支給申請」などの手続きが必要です。

その他、地域生活を送る上で各種社会福祉制度などの申請が必要な場合もありますので、まずはお気軽にご相談下さい。

利用料金

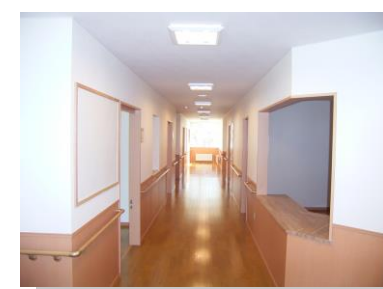
合 計		63,020 円（冬季11月～3月については69,020円）
内 訳	家賃	1ヶ月 29,000円（サテライト型住居：住居により変動）
	水道光熱費	1ヶ月 12,000円（サテライト型住居：実費）
	日用品費	1ヶ月 1,500円（サテライト型住居：自己購入）
	寝具類洗濯費	1ヶ月 2,500円
	食費	平日 1日 380円（朝食380円） 1日 860円（朝食380円+夕食480円：火・木のみ） 土祝 1日 1,240円（朝食380円+昼食380円+夕食480円） 30日（例：平日26日、土祝4日）=18,020円
	暖房費	1ヶ月6,000円（冬季11月～3月）サテライト型住居：実費

※所得に応じ、家賃10,000円が減額となります。詳しくは当スタッフまで。

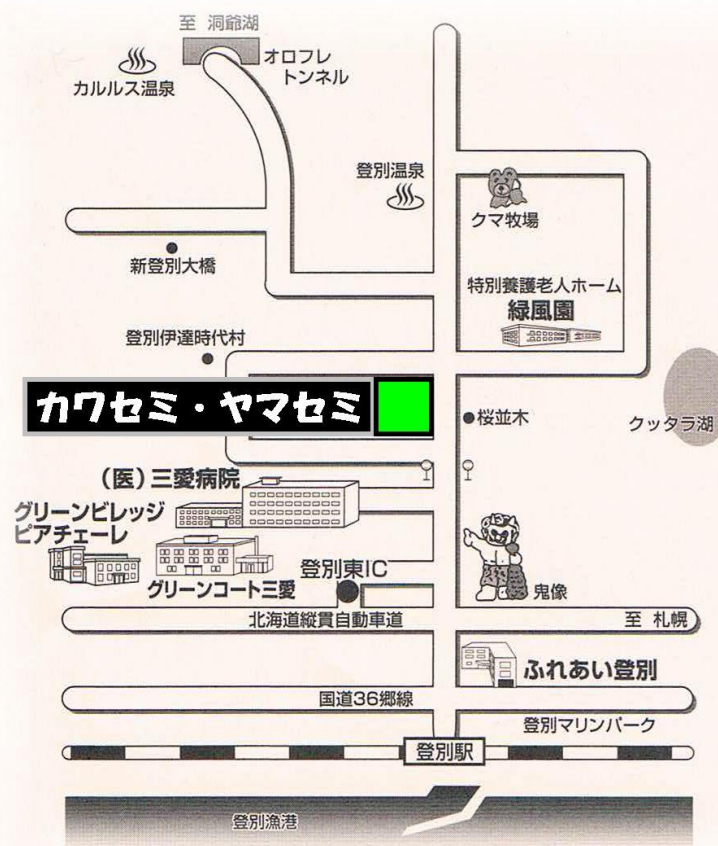
※平日、昼食（月～金）、夕食（月・水・金）、日曜日の3食は各自でご用意ください。

※各室の電気使用料に関しては利用者様負担となります。（例：600円～1000円/月程度）

※日用品費等の個人にかかる費用は利用者様負担となります。



～周辺地図～



交通アクセス

- JR登別駅より車で約5分
- 道央自動車道
登別ICより車で約1分
- バス
登別温泉行き三愛病院前
停留所より徒歩約1分

障がい者グループホーム カワセミ（翡翠） ヤマセミ（山翡翠）



医療法人 社団千寿会

障がい者グループホーム カワセミ・ヤマセミ

所在地：〒059-0463

登別市中登別町141番地56

電話・FAX：0143-83-0700（カワセミ）

0143-83-0710（ヤマセミ）

医療法人 社団千寿会

カワセミ・ヤマセミとは

“カワセミ”“ヤマセミ”とは、登別市のように自然の豊かな清流でしか生息できない希少な鳥です。清流と山に囲まれた自然豊かで癒しある環境と、利用者様の“個性”を尊重する理念を表現いたしました。

グループホームとは

障害者総合支援法に定められた共同生活援助をご提供する住居です。

障がいをお持ちの方々が、共同生活を通し、地域において自立した生活を過ごす事ができるよう、相談員・世話人を配置して食事の世話、金銭出納などに関する助言、指導などの生活援助をご提供する体制を整えております。

入居定員：20名・男性（カワセミ10名×ヤマセミ10名）

入所期間：期間の定めはありません

居室：すべて個室＜12.91㎡ 約8畳＞
クローゼット・ベッド・机・テレビ・冷蔵庫完備

共用設備：リビング・台所・浴室・トイレ・洗面所・洗濯室など

スタッフ：管理者（作業療法士）・サービス管理責任者（作業療法士）
世話人数名



入居手続

ご利用にあたっては、障害者総合支援法に基づき、ご利用になる方の住所地自治体へ「訓練等給付費支給申請」などの手続きが必要です。

その他、地域生活を送る上で各種社会福祉制度などの申請が必要な場合もありますので、まずはお気軽にご相談下さい。

利用料金

1ヶ月合計		63,020円（冬季11月～3月：69,020円）
内訳	家賃	1ヶ月 29,000円
	水道光熱費	1ヶ月 12,000円
	日用品費	1ヶ月 1,500円
	寝具類洗濯費	1ヶ月 2,500円
	食費	平日 1日 380円（朝食 380円） 1日 860円（朝食 380円+夕食 480円:火・木のみ） 土祝 1日 1,240円（朝食 380円+昼食 380円+夕食 480円） 30日間（例：平日26日、土祝4日）＝18,020円
暖房費	1ヶ月 6,000円（冬季11月～3月）	

※所得に応じ、家賃10,000円の減額があります。詳しくは当スタッフまで。

※平日、昼食（月～金）、夕食（月・水・金）、日曜日の3食は各自でご用意下さい。

※各室の電気使用料に関しては利用者様負担となります。（例：600～1000円/月程度）

※日用品費等の個人にかかる費用は利用者様負担となります。