

とおたるけあ

歯科口腔外科8020通信

2019年
春号
spring
vol.30

のぼりべつクマ牧場 (登別市登別温泉町)

photo: 登別温泉ケーブル株式会社 のぼりべつクマ牧場提供

登別温泉街からロープウェイで約7分の四方嶺(しほうれい)の山頂にあるクマ牧場は、北海道に生息するエゾヒグマの繁殖群を放養しており、餌付けも体験できる施設。また、支笏洞爺国立公園の豊かな自然環境の中にあることから、野生鳥獣も多く見ることが出来ます。



新年にあたり

新年にあたり一言ご挨拶申し上げます。

日頃より、関係者の皆様には、当法人の運営にご支援・ご協力をいただき感謝申し上げます。

平成31年は平成最後の年であり、新たな元号となる歴史的な転換期でもあります。日本の人口が少子高齢化の影響で、2008年の約1.2億人をピークに減少しており、それに伴って医療・福祉施設における労働力が不足し、深刻な問題になっています。そのような社会的背景もあり、今年4月に改正入管難民法が施行され、介護分野でも特別な在留資格を持った外国人労働者が増えてくるかと思われます。

当法人でも一人でも多くの意欲ある職員の確保が必要なため、平成31年2月には職員宿舎(20室)が完成し、3月より入居可能となります。職員や学生の皆様にも利用していただき、快適な生活環境の中で実りある業務や実習になることを希望しております。

また、昨年は地域移行・地域定着支援のために、新規事業として、市内登別本町に障害者グループホームのサテライト型住居(2室)や、グループ法人(登別千寿会)で、市内千歳町に地域密着型特別養護老人ホーム(入居29室とショートステイ11室)を開設し、現在のところ順調に運営されています。

今年も当法人の理念でもあります「医療・保健・福祉のトータルケア」を発展させ、障害者・高齢者等の入院医療や地域医療・福祉の充実を目指して、職員一同努力して参りたいと思います。今年も関係者の皆様には、ご指導・ご鞭撻の程、よろしくお願い申し上げます。



常勤医師 着任のごあいさつ

精神科医師 阿部 浩史 (あべ・こうじ)

はじめまして、昨年9月に着任した精神科の阿部浩史です。平成6年旭川医大出身の精神科医です。平成13年から3年間、アメリカ合衆国テネシー州のバンダービルト大学に留学し、その後、東京都精神医学研究所で短期間研究をしました。平成27年には、「DSM-5を使いこなすための臨床精神医学テキスト」という本を、ジョンズホプキンス大学の澤明教授と翻訳して出版しています。

昨今、精神病院には身体の病気を合併した高齢の入院患者が増えたため、身体の病気も診ることのできる医者を目指して、着任前の約2年半、余市協会病院などで内科医として仕事をしてきました。今回は、その知識を活かすつもりで精神科に戻って参りました。

今後は質の高い医療を行うことで皆様のお役に立つことができたら嬉しいと考えています。



第7回 日本精神科医学会学術大会

栄養課主任・管理栄養士 堀切 菜生

平成30年10月4日、5日の両日にわたり長野県長野市で開催されました第7回日本精神科医学会学術大会に『制限食患者への退院支援の現状と課題～栄養士の立場から～』を演題に発表者として参加させていただきました。全国からスライド発表・ポスター発表合わせ約250もの発表があり、貴重な発表体験と共に他院での様々な研究発表を聴くことができました。

精神障害者へ対応した地域包括ケアシステムの構築が必要となっている中、食事の面からどのように取り組んでいくことができるのか自問自答する中で、今回の機会をいただきました。

全国から「今、必要とされる精神科医療～ニーズ・希望・信頼にこたえて～」のメインテーマのもとに集まった研究内容は、共感や今後の課題を明らかにし多くの学びを得ることができました。

今回の経験を他職員と共有し、患者様へより良い支援となるよう取り組んでいきたいと考えております。

障がい者グループホームサテライト型住居

障がい者グループホーム総合施設長 藤田 修靖

平成30年9月3日より障がい者グループホーム サテライト型住居を新たに創設いたしました。同年4月より開設準備室を立ち上げ、オープンに向け準備を重ねてまいりました。

サテライト型住居は一般のアパートを借り、一人暮らしの形態で住むことができるため、実践的な場で一人暮らしに必要な技術や生活全般に関する訓練を行うことができます。職員が毎日居室を訪問し、生活上の困りごとや不安な点をサポートできる体制を整えております。

居室にはテレビ・冷蔵庫・洗濯機・ベッド・机・クローゼットを完備。さらには生活に必要な物品を用意しており、入居者様が住みやすい環境を整えております。

利用者様の地域生活がより良く、そして実りのあるものとなるよう職員一同、一層邁進していく所存でございます。グループホームへの入居相談や、見学のご希望等がございましたら、いつでもご連絡下さい。





三愛病院精神保健福祉研究会主催

市民公開講座を開催

登別市総合相談支援センターen・精神保健福祉士 後田 彩花

平成30年11月20日(火)に登別市総合福祉センターしんた21で、当法人の精神保健福祉士や作業療法士などで組織する精神保健福祉研究会主催の市民公開講座「知ってほしいこころの病気～みんなとつくる地域生活～」を開催いたしました。

講義では当ソーシャルワーカーが心の病気や症状のほか、障がいのある方への関わり方などをアドバイスさせていただきました。

また、精神科病院を退院して地域で生活している2名の方に病気になった当時のことや退院後にこまったこと、現在の生活環境などについてお話ししていただき、参加された皆さんは熱心に耳を傾けていました。

今後もこのような活動を通して、地域住民の皆さまとの交流、情報発信の場となる機会を作っていきたいと思っております。

第29回 全国介護老人保健施設大会

グリーンコート三愛 事務部門主任 金久保 彩子

平成30年10月17日～19日に埼玉県で開催された「第29回全国介護老人保健施設大会 埼玉 彩ろう！豊かな高齢化社会を～老健は地域づくりの担い手です～」に参加しました。

大会へは当法人理事長の千葉泰二が全老健理事としての参加を始め、副施設長の松坂愛子が「医療と看護介護」演題発表の座長として推薦を受け出席しました。演題発表では「経費削減は事務だけじゃない～意識調査から見えてくるアプローチ方法とは」と題し介護施設での経費削減方法について発表を行い、座長、フロアから多くの意見を頂き充実した研究発表となりました。

超高齢化社会の中、病院と自宅の中間施設であり多職種協同で在宅復帰を支援していく老健施設の役割を公演会やシンポジウムで再認識すると共に“地域づくりの担い手”として勤務することに誇りを感じることができ、大変身になる研修会参加となりました。

今回学んだことを活かし、職員並びに施設のレベルアップを図り、サービスの質向上へ向け邁進して参ります。



河西先生をお招きして

開院記念日講演会を開催しました

理学療法室係長 滝田 邦俊

平成30年11月1日(木)に札幌医科大学医学部精神医学講座・主任教授の河西千秋先生をお招きして開院記念日講演会が開催されました。

「病院内の自殺事故防止と事後対応」をテーマに河西教授より、日本人の自殺者は2万人を超え若年者の死因の1位と深刻な状況であり、自殺者の98%は精神疾患に罹っていると報告があり

ました。

自殺予防策として医療者にも自殺予防の教育を取り入れることが必要と指摘し、自殺のリスク因子を把握することが大切であり、対応についても説明していただきました。「可能な限り自殺の危険性を低減させること」、「事故後の医療スタッフへのケアも自殺予防に必要」と述べられ、参加した職員は熱心に耳を傾けていました。



納谷看護部長が日本精神科病院協会から「永年勤続表彰」を授与

当院の納谷看護部長が公益社団法人日本精神科病院協会より「日本精神科病院協会永年勤続表彰」を授与されました。この賞は同協会の会員病院に30年以上勤務し、功績のあった職員に贈られます。

平成30年9月4日(火)に千葉理事長より表彰が行われ、納谷看護部長は「子育てを応援、そしてサポートしてくれた職場環境のおかげ」と話していました。

三愛病院女性職員宿舎竣工

当院は、職員の皆さんが安心して楽しく働けるよう、さまざまな福利厚生を充実させています。その1つとして昨年6月より建設を進めてきました女性職員宿舎が2月末に竣工を迎えました。場所は当院西館棟に隣接する敷地で、鉄筋コンクリート2階建て、1DKを全20室設け、名称は「ハイツ クローバー」に決定しました。

2月1日より入居申し込みの受け付けを開始し、3月11日より順次入居をしていただく予定となっています。



【設備】 ■フローリング ■クローゼット ■洗面所
■温水洗浄便座 ■灯油ストーブ など

バス・トイレ別

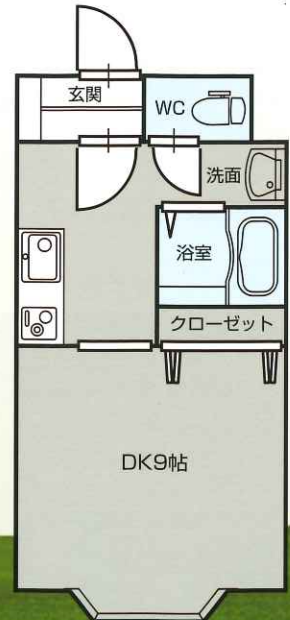
IHクッキングヒーター

オートロック

Wi-Fi 完備

駐車場

1DK
全20室



【家賃】18,000円(光熱費別)



【所在地】
登別市中登別町24番地52(三愛病院敷地内)



歯科口腔外科8020通信

第29号

非歯原性歯痛

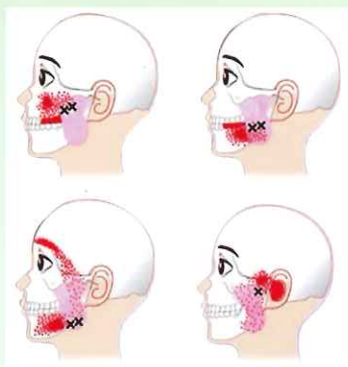
通常、歯痛は虫歯や歯槽膿漏が原因で引き起こされることがほとんどです。非歯原性歯痛とは歯に原因がないにも関わらず歯痛を発現する疾患で、右記に分類されます。

非歯原性歯痛

- ①筋・筋膜性歯痛
- ②神経障害性歯痛
- ③神経血管性歯痛
- ④上顎洞性歯痛
- ⑤心臓性歯痛
- ⑥精神疾患による歯痛
- ⑦持発性歯痛
- ⑧その他の様々な疾患により生じる歯痛

①筋・筋膜性歯痛

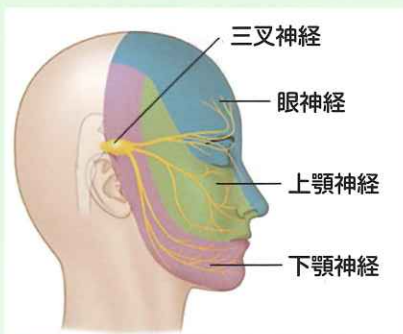
顎関節症の1症状でもあり、咀嚼筋の疼痛に起因します。



×:トリガーポイント ■:関連痛
図/筋・筋膜性歯痛とトリガーポイント(咬筋)

②神経障害性歯痛

三叉神経痛が代表的

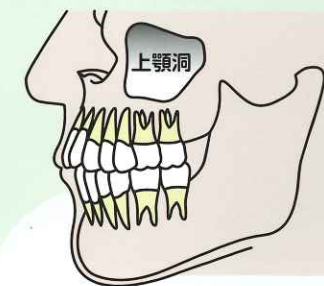


③神経血管性歯痛

偏頭痛、群発頭痛などの1症状

④上顎洞性歯痛

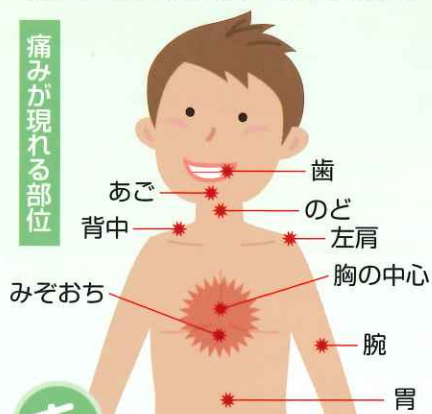
副鼻腔の1つで、上顎洞の疾患が原因で生じる歯痛



⑤心臓性歯痛

狭心症などの関連痛として生じる歯痛

痛みが現れる部位



⑥精神疾患または心理社会的要因による歯痛

不安や抑うつやの身体化やパーソナリティー障害の身体化により歯痛が発現する場合があります。

⑦持発性歯痛

他に診断できない、全く原因不明の歯痛

⑧その他の様々な疾患により生じる歯痛

癌の顎骨転移で生じる歯痛など



非歯原性歯痛は診断が困難であることも多く、稀に命に関わる重篤な疾患が隠れていることもあります。当院では歯痛に関して、これらの可能性も十分に考慮し、必要に応じて医科とも連携して治療を行って参ります。

三愛病院 歯科口腔外科【予約制】

歯科直通電話

☎0143-83-3991

【診療時間】月曜日～金曜日/9:00～12:30、13:30～17:00
土曜日(隔週) /9:00～12:00

【休診日】隔週土曜日、日曜日・祝日
【歯科医師】佐々木 敬則

『きのこレシピ』で栄養をとりましたよ!!

水分、蛋白質、食物繊維、無機質、ビタミン類などを含む

野菜の価格が高く頭を悩ませる時期ですが、最近では年間を通してきのこ類は購入することができます。しいたけ・しめじ・エリンギ・エノキなど種類も多くいろいろな料理に活かすことができます。

期待できる効果がいっぱい!!

- ✓ 体内におけるカルシウム代謝に重要な役割を果たすビタミンDを多く含み、骨粗鬆症の予防に!
- ✓ 食物繊維が豊富なことから便秘予防に!
- ✓ 低カロリーでビタミンやミネラルが豊富なほか、よく噛むことで満腹感に繋がり健康的なダイエットに!
- ✓ きのこと類の多糖類ベータ-グルカンは免疫の活性力を高めて、ウィルスに対する抵抗力アップ!

簡単きのこたっぷりミルクチーズ煮

健康を保つため、いかがでしょうか?

材料(4人分)

- エリンギ…… 中2本 100g
- しめじ…… 1パック 160g
- しいたけ…… 4個 80g
- キャベツ…… 250g
- ロースハム…… 80g
- サラダ油…… 適量
- 水…… 300ml
- コンソメ顆粒…… 小さじ2
- 牛乳…… 400ml
- 塩、こしょう…… 適宜
- パセリ(乾燥パセリでも可)、粉チーズ…… 適量



- きのこと乳製品は栄養相性も抜群!
- きこのビタミンDが乳製品のカルシウムの吸収を高めます。
- キャベツは玉ねぎや白菜などへ、粉チーズはとろけるチーズに変えてもおいしくいただけます。

【作り方】

- 1 エリンギは縦に割り3cmの長さの薄切り、しめじは石づきを取り除き小房に分け、しいたけも石づきをとり薄切り、キャベツはざく切り、ロースハムは一口大に切る。
- 2 鍋にサラダ油をひきAを炒めたものに、水とコンソメを入れ具が柔らかくなるまで煮る。
- 3 牛乳を入れ温める。
- 4 塩、こしょうで味を整える。
- 5 器に盛り付けたものに粉チーズとみじん切りにしたパセリをのせて、出来上がり。

彩食健人 栄|養|通|信
さいしよくけんじん

外来診察のお知らせ

当院では「精神科」「総合内科」「循環器内科」のほかに、地域の皆さまに開かれた病院を目指して下記の外来診察も行っておりますので、お気軽にご相談ください。

- ▶ 皮膚科 毎週金曜日 担当医 北海道大学皮膚科
【診察時間】 9:00~12:00
- ▶ 呼吸器内科 毎週水曜日 担当医 出張医
【診察時間】 9:00~12:00、13:00~15:00
- ▶ 消化器内科 第1・3・5金曜日 担当医 出張医
【診察時間】 9:00~12:00、13:00~17:00

- ▶ 眼科 第1・3土曜日 担当医 出張医 (市立室蘭総合病院)
【診察時間】 9:00~12:00
- ▶ 漢方外来 毎週火・金曜日 担当医 金上 宣夫 医師
【診察時間】 9:00~12:00、13:00~17:00

※午後の診察は基本的に予約制となります。
※眼科は事前の予約が必要となります。

特定医療法人社団千寿会

三愛病院

日本医療機能評価機構認定病院・認知症疾患医療センター

〒059-0493 北海道登別市中登別町24番地12
☎(0143)83-1111 FAX(0143)83-1361
http://www.sanai-hospital.or.jp
E-mail:post@sanai-hospital.or.jp

歯科口腔外科 ☎(0143)83-3991 医療福祉相談室 ☎(0143)83-3207 地域生活支援室 ☎(0143)83-3572
精神科デイケア ☎(0143)83-2520 認知症疾患医療センター ☎(0143)83-3207 認知症初期集中支援チーム ☎(0143)83-5070

受付時間 平日 / 午前8時30分~午前11時30分、午後1時00分~午後4時30分 ※午後は予約となります。
土曜日 / 午前8時30分~午前11時30分

診療科目 精神科・老年精神科・内科・老年内科・心療内科・循環器内科・消化器内科・リハビリテーション科・皮膚科・眼科・漢方外来・歯科口腔外科・歯科

- 併設施設
- 介護老人保健施設 グリーンコート三愛
 - 高齢者グループホーム プラタナス三愛
 - 高齢者グループホーム みずばしよ
 - 小規模多機能型居宅介護事業所 みずばしよ
 - トータルケアセンター あおい(愛校)
 - 指定訪問看護ステーションあおい
 - 登別市地域包括支援センターあおい
 - 指定居宅介護支援事業所あおい
 - ヘルパーステーションあおい
 - 就労支援センター ピアチェレ
 - 障害者グループホーム アザリア・あじさい
 - 障害者グループホーム カワセミ(翡翠)・ヤマセミ(山翡翠)
 - 登別市総合相談支援センター en
 - 室蘭市相談支援センター らん
- 【関連施設】
- 社会福祉法人登別千寿会
 - 特別養護老人ホーム 緑風園
 - 緑風園サテライト型特別養護老人ホーム ニナルカの里

