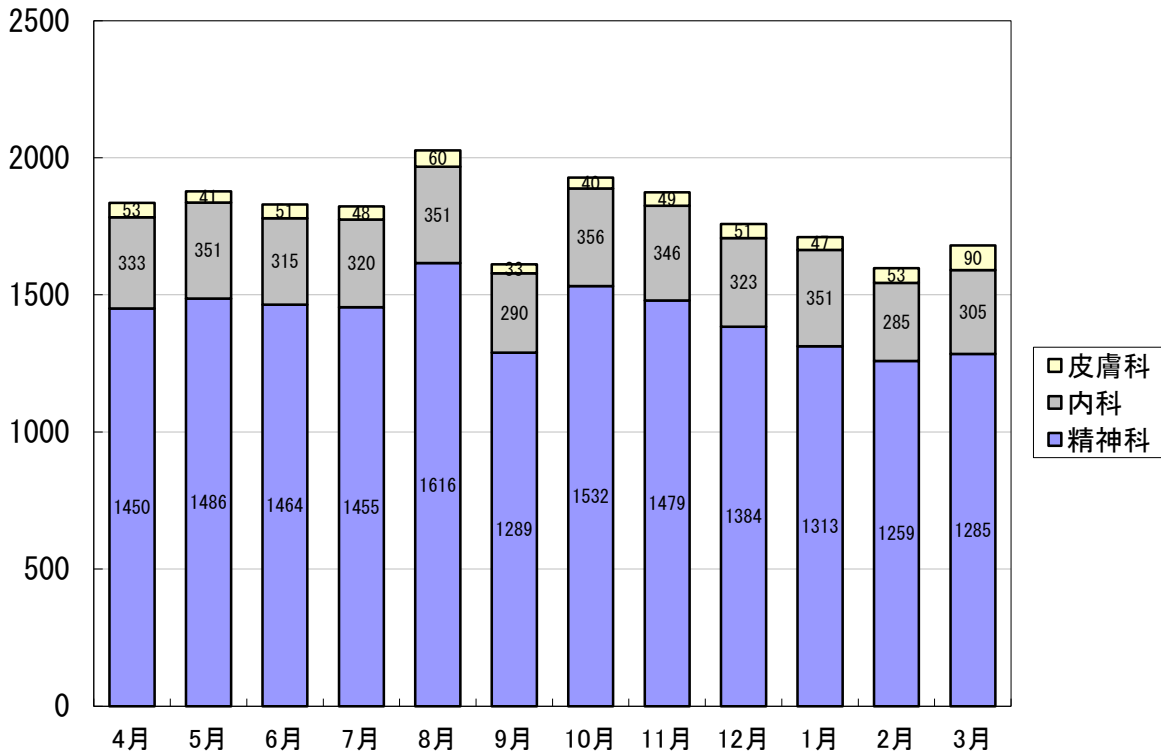
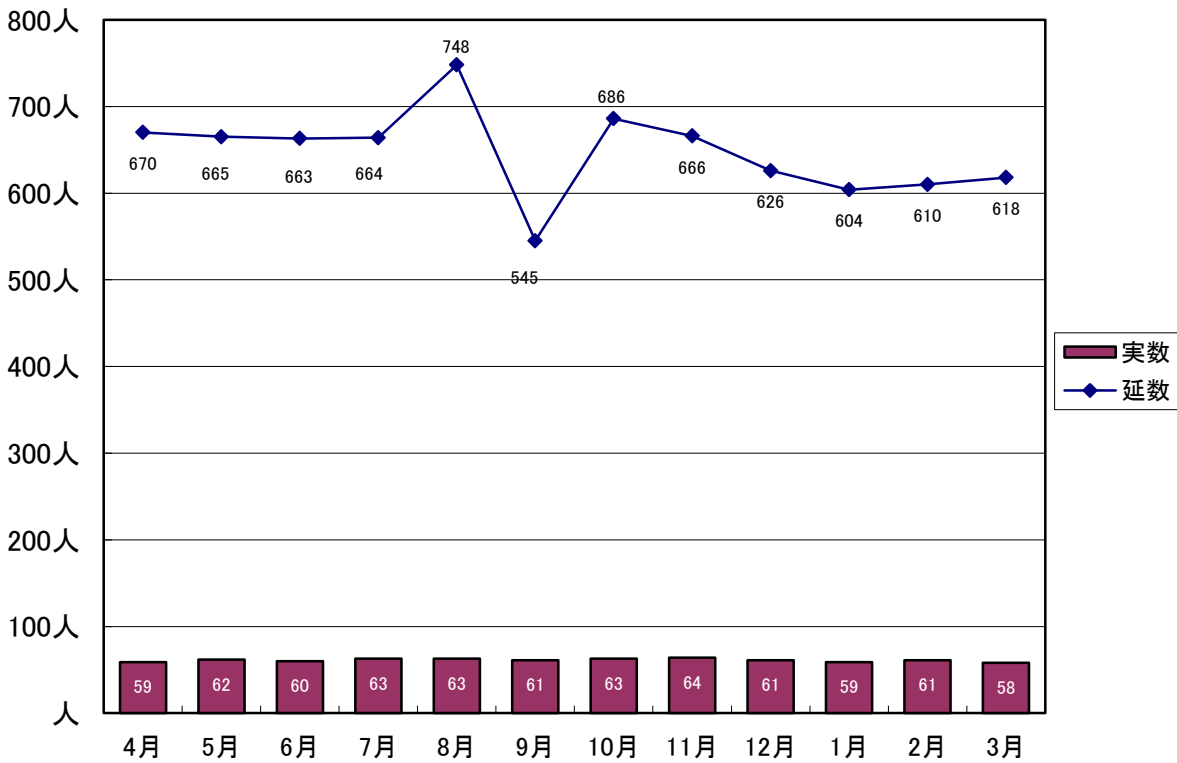


### 医科 科別外来患者延数



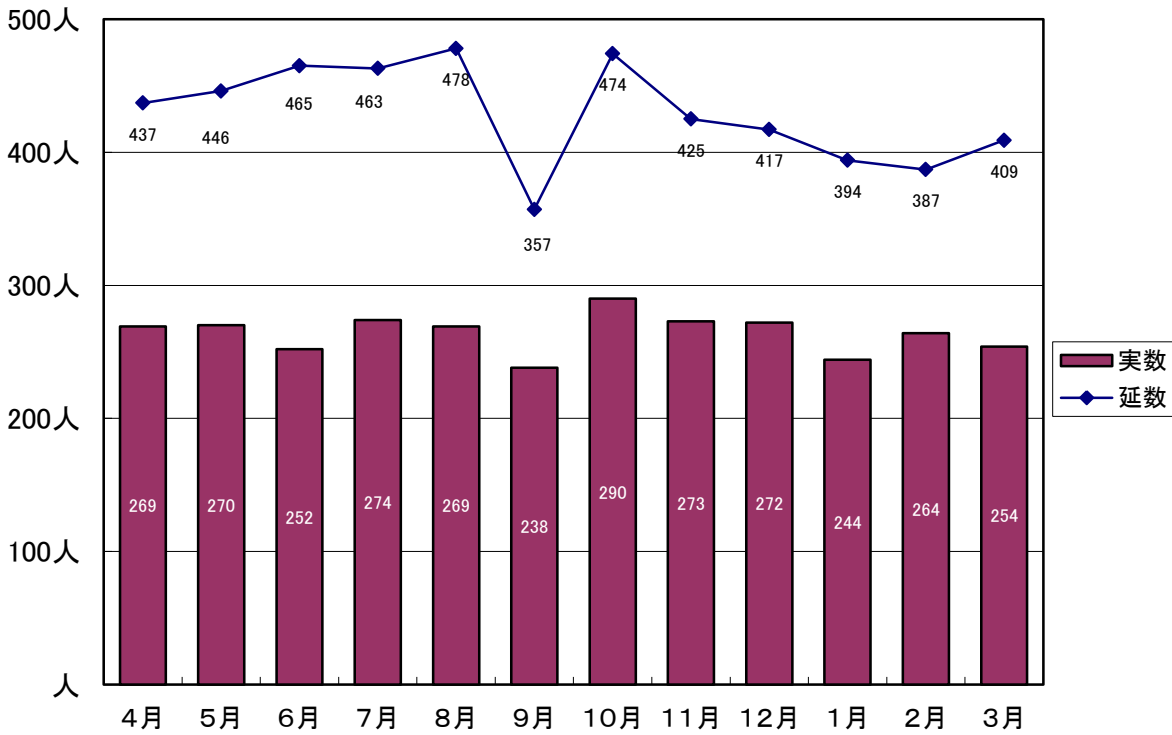
精神科年間平均延数においては、大きな変動なし。内科においては約80名の減少。  
皮膚科においては約10名の減少し。

### 精神科デイケア患者数



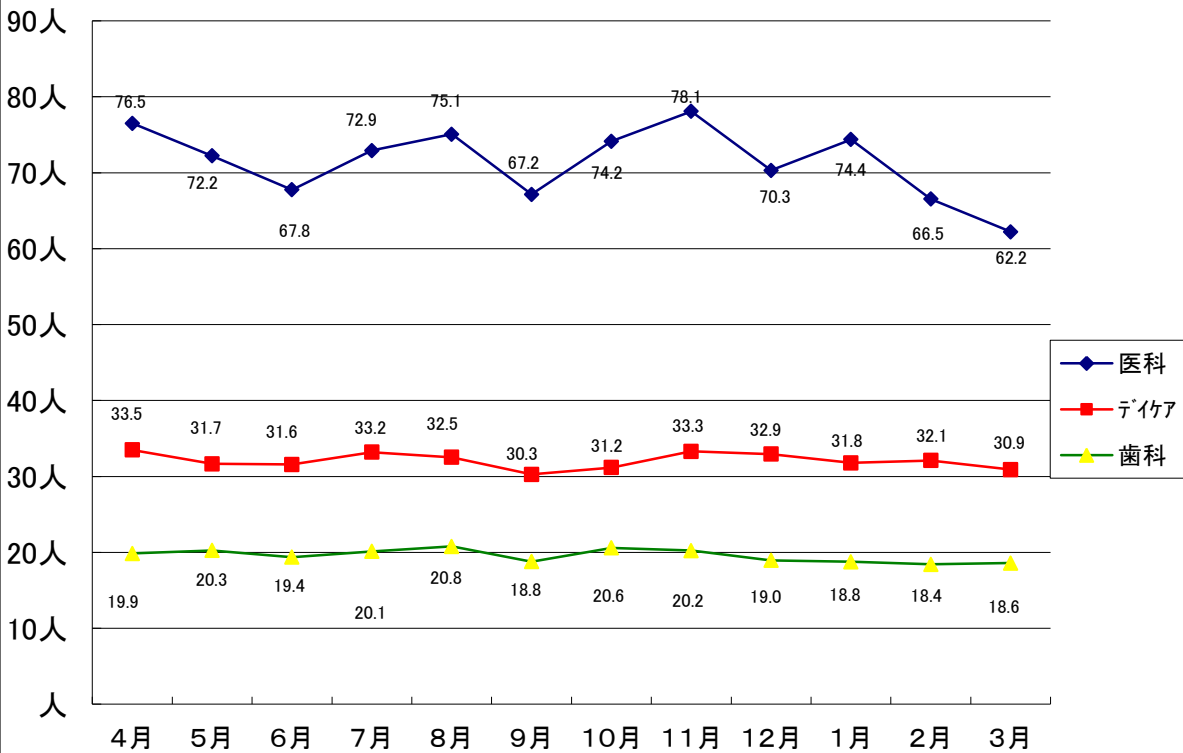
外来統計

### 歯科外来患者数



外来統計

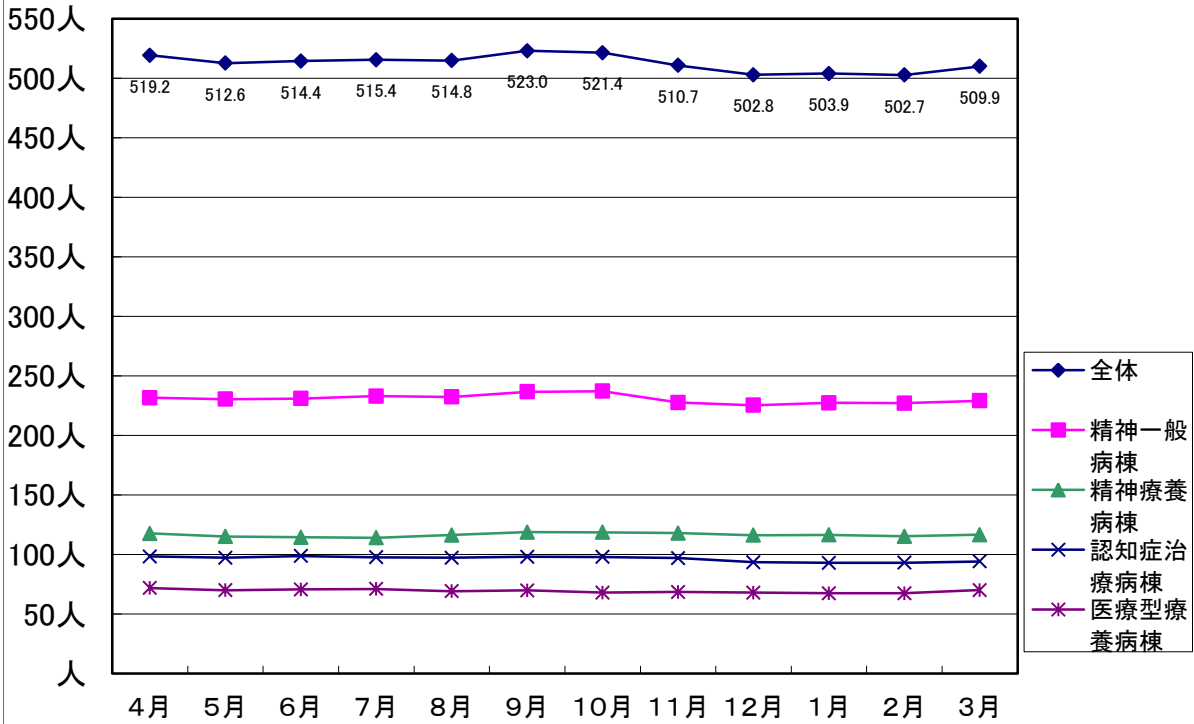
### 科別1日平均 外来患者数



年間で1日平均は、医科が71.4人、デイケアが32.1人、歯科が19.6人。  
 医科+2.8名、デイケア+3.6名、歯科-1.7名で減少傾向。

在院者統計

### 病棟種別1日平均 入院患者数

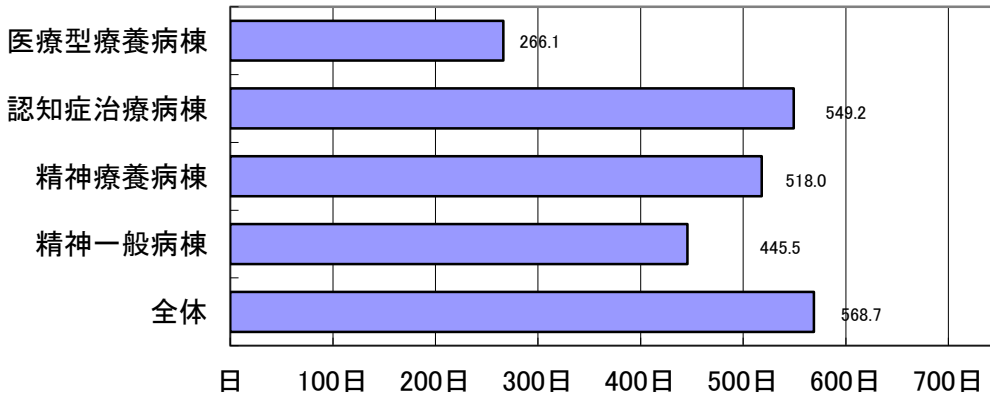


全体的に微減ではあるが、ほぼ横ばいを保っている。

入院統計

### 病棟種別平均在院日数

(平成30年4月1日～31年3月31日)

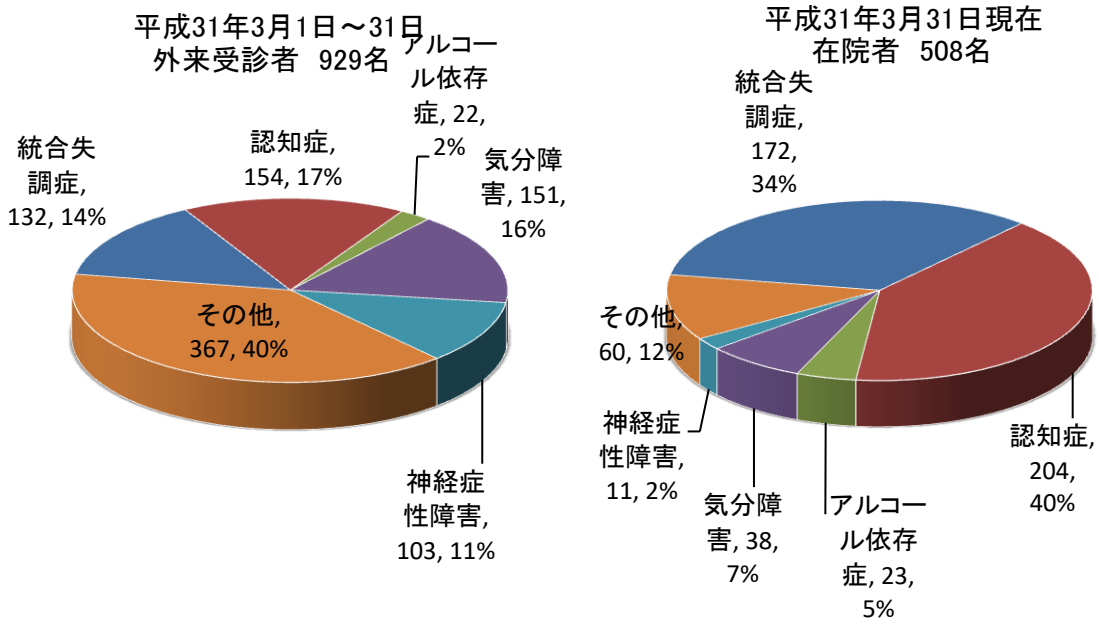


$$\text{平均在院日数} = \text{在院患者延日数} \div ((\text{入院患者数} + \text{退院患者数}) \div 2)$$

	在院患者延日数	入院(転入込)	退院(転出込)
医療型療養病棟	25282日	94人	96人
認知症治療病棟	35146日	63人	65人
精神療養病棟	42474日	81人	83人
精神一般病棟	84207日	185人	193人
全体	187109日	322人	336人

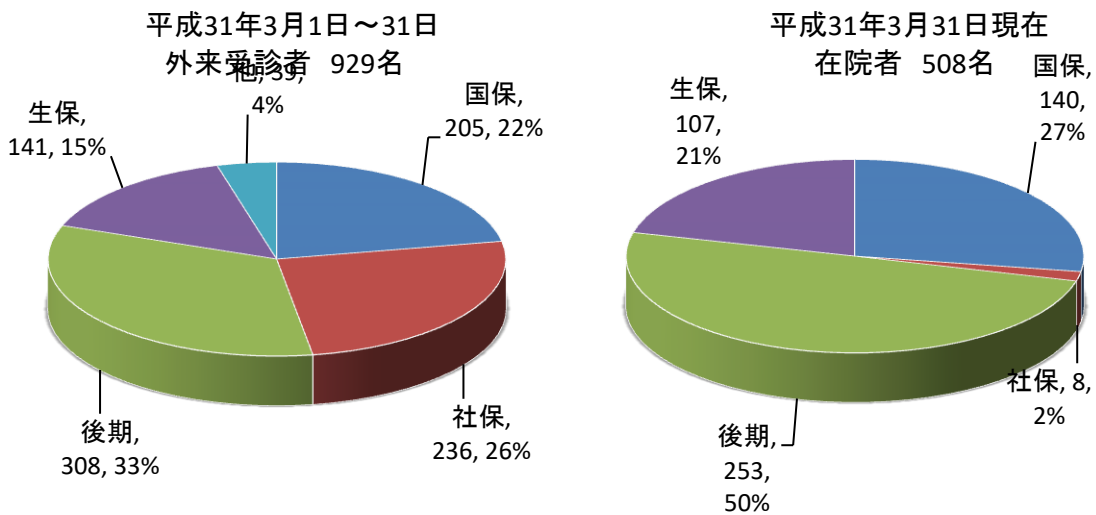
今年度1年間において、各病棟種別及び全病床での、入退院状況や在院患者延日数を元に、平均在院日数を算出した。

### 主要病名別患者数



疾病分類における割合を前年度と比較すると、  
外来、入院共に前年とほぼ同じ割合である。

### 保険別患者数

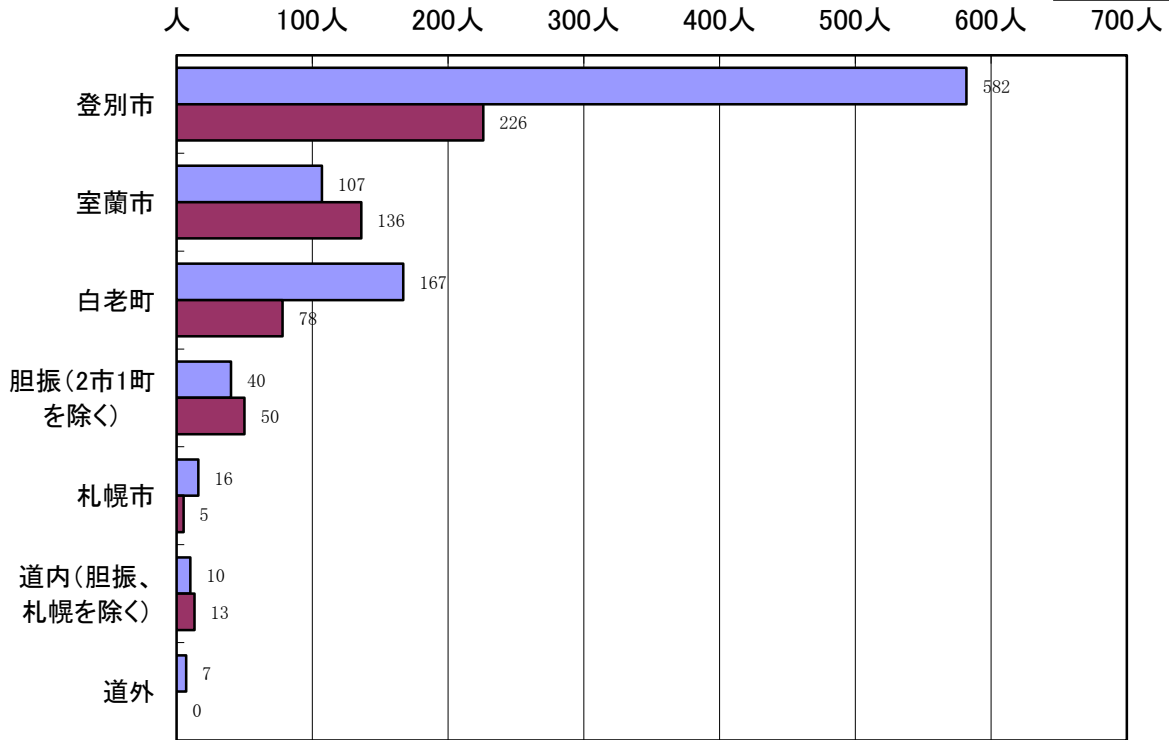


保険別で3月外来通院者と年度末在院者で算出した。  
前年度比較では、外来、入院共に大きな変化はない。

入外比較統計

居住地域別患者数

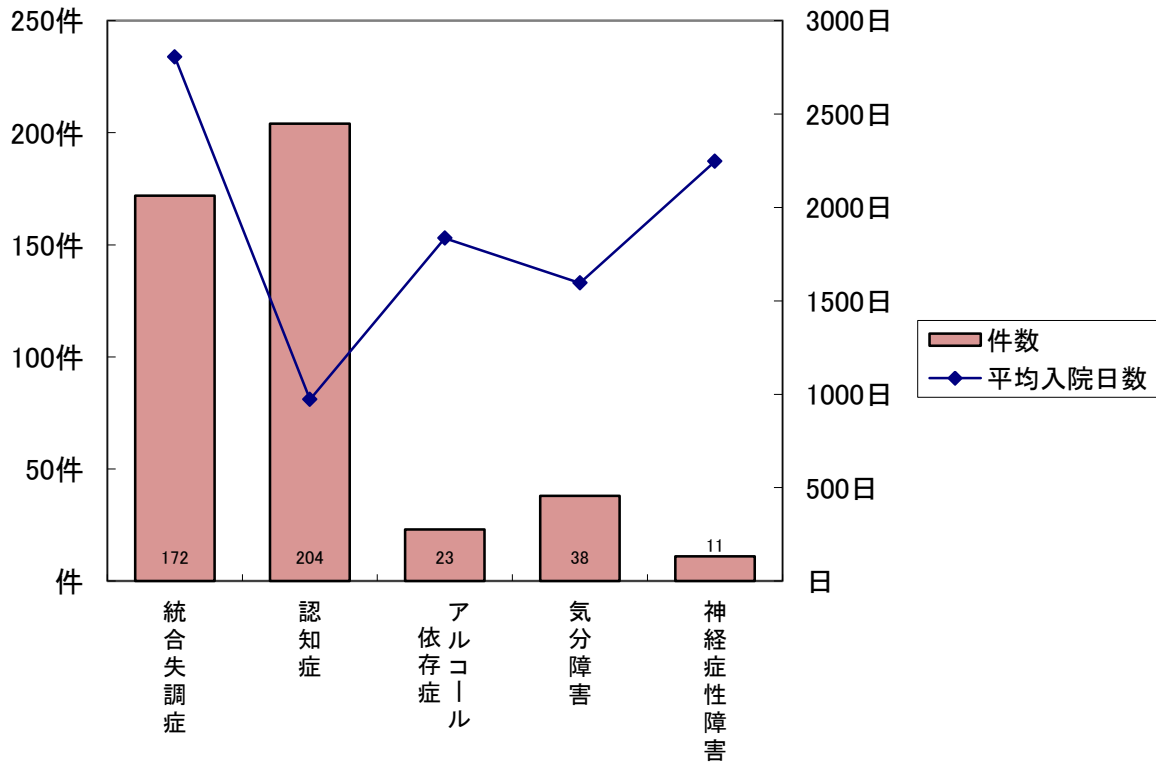
■ 外来  
■ 在院



居住地域別で3月外来通院者と年度末在院者で算出した。

在院者統計

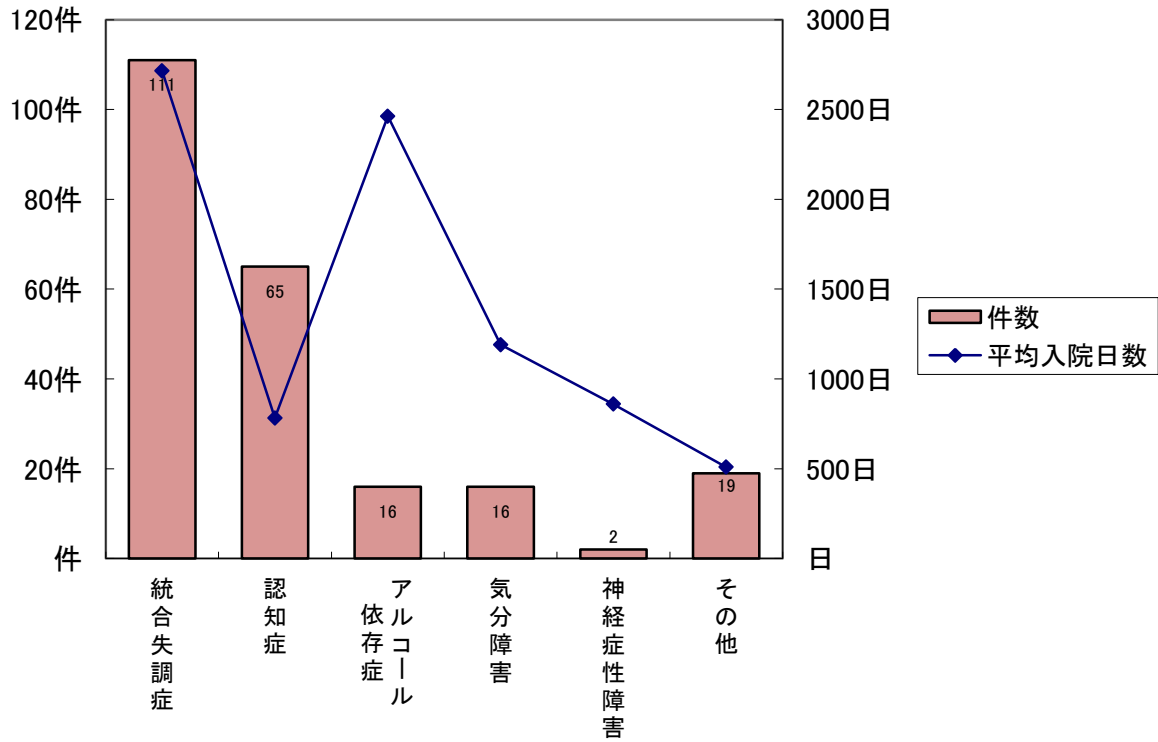
疾病分類別患者数(在院者508件)



年度末の在院者で、疾病別件数並びに平均入院日数を算出した。

在院者統計

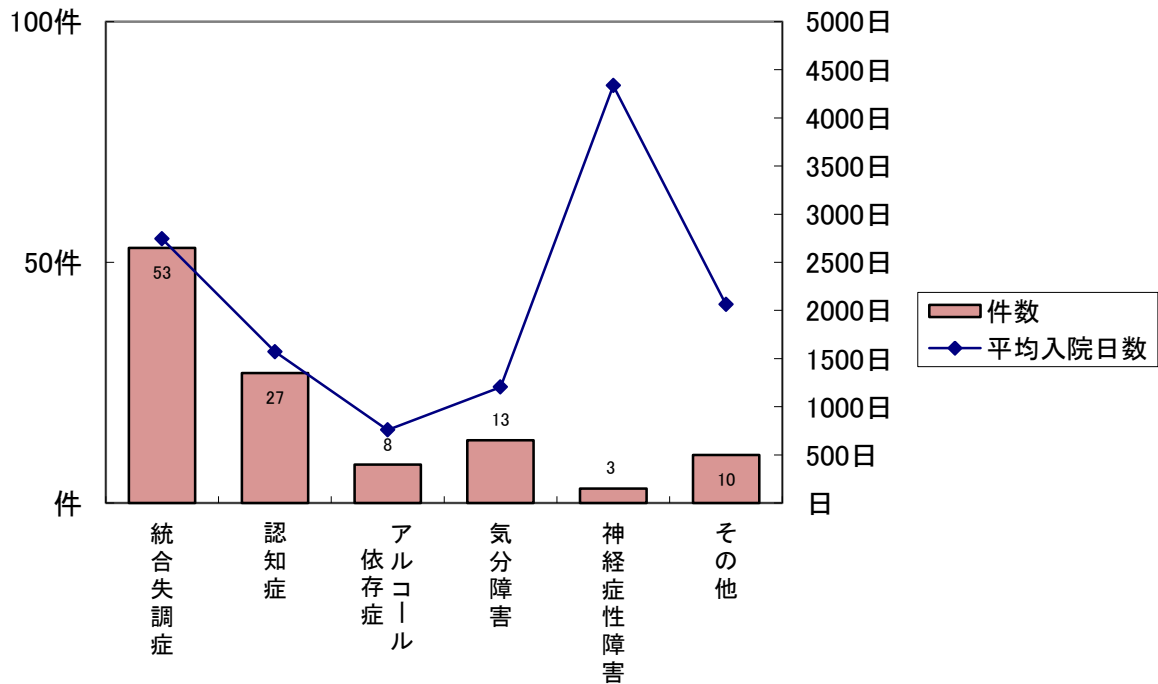
### 疾病分類別患者数 精神一般病棟在院者(229件)



精神一般病棟では、統合失調症、認知症が大半を占める。  
平均入院日数は昨年度に同じく、統合失調症が最長となった。

在院者統計

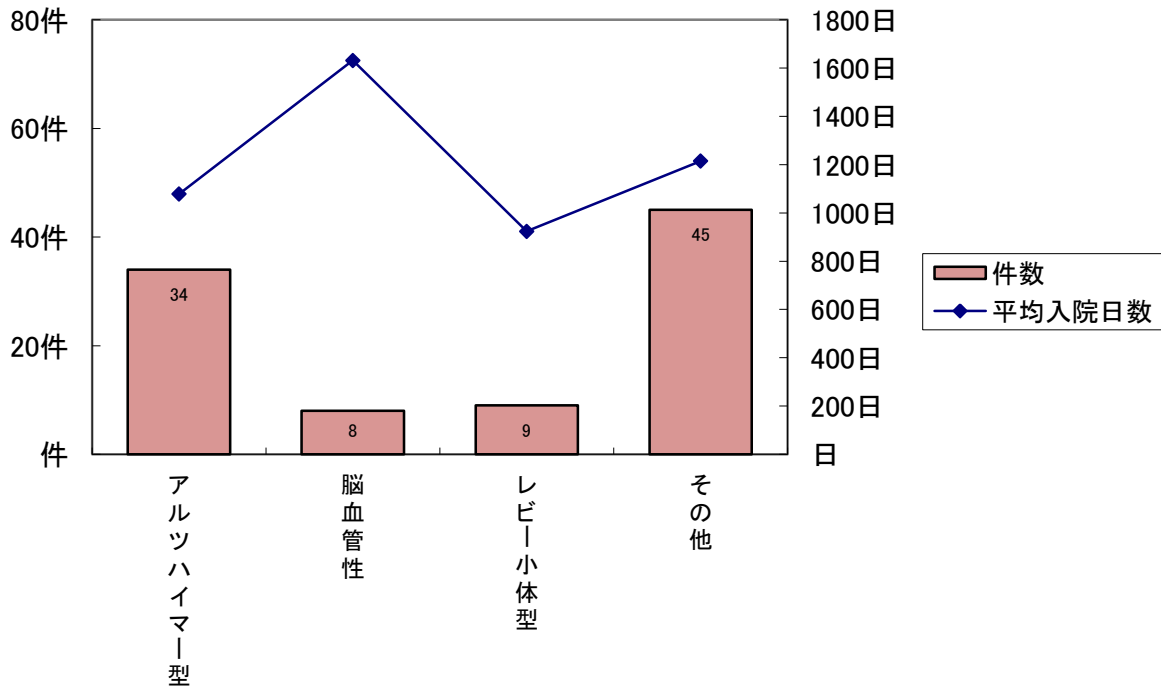
### 疾病分類別患者数 精神療養病棟在院者(114件)



精神療養病棟では、統合失調症が増加し、気分障害が減少している。

在院者統計

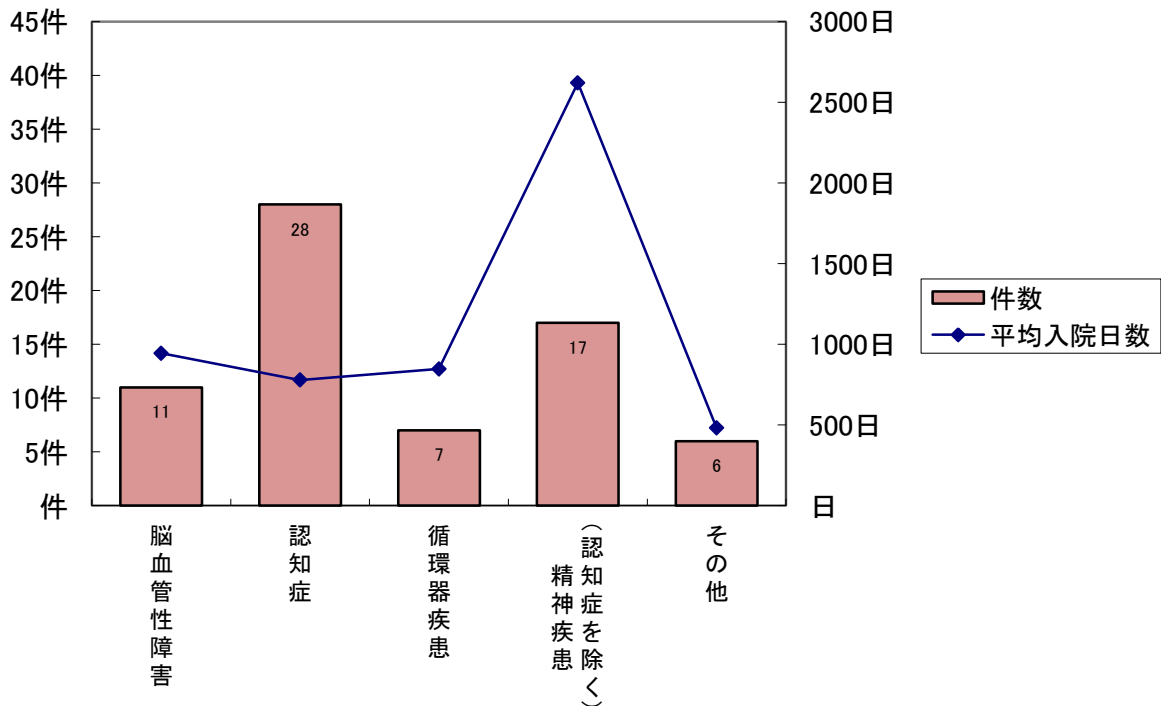
### 疾病分類別患者数 認知治療症病棟在院者(96件)



アルツハイマー型認知症が最も多い分類となっている。

在院者統計

### 疾病分類別患者数 医療型療養病棟在院者(69件)

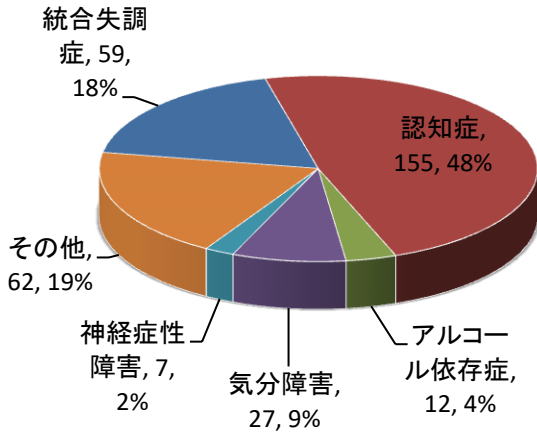


依然として認知症が多く約4割を占めている。

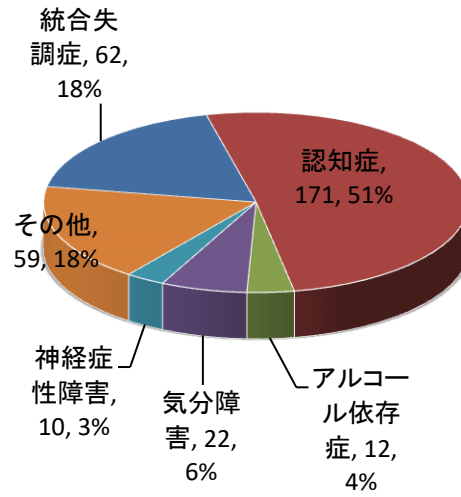
入退院比較統計

主病名別患者数

平成30年度 新入院者  
322件



平成30年度 退院者  
336件

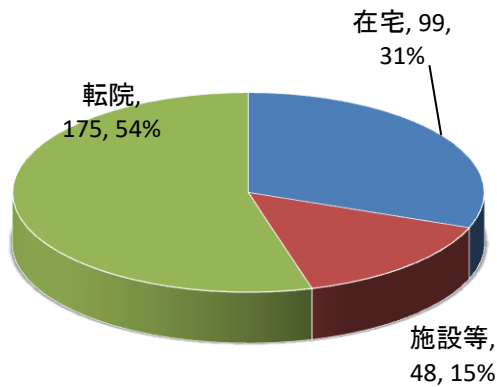


今年度の新入院者と退院者で、主要病名を比較した。  
認知症が入退院でも多数となり、例年と同様の傾向が出ている結果となった。

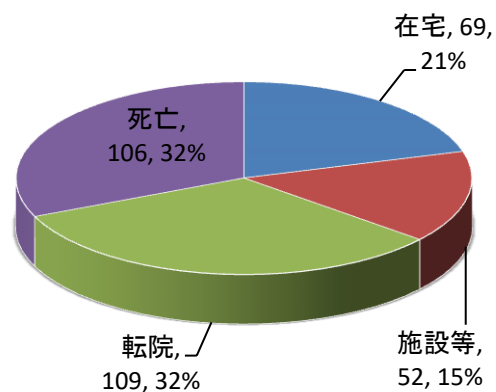
入退院比較統計

入院・退院経路別患者数

平成30年度 新入院者  
322件



平成30年度 退院者  
336件

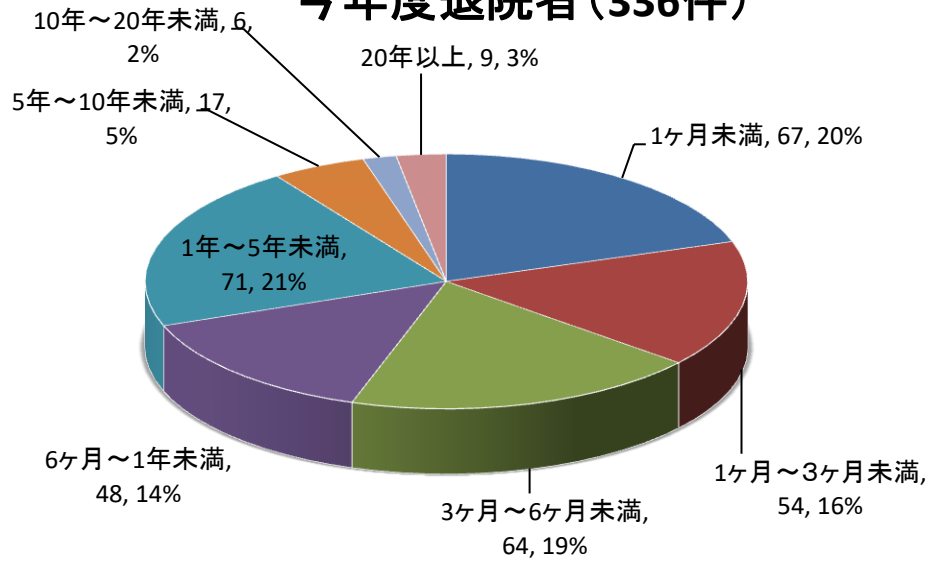


入院、退院ともに昨年と割合に変化は見られなかった。



退院者統計

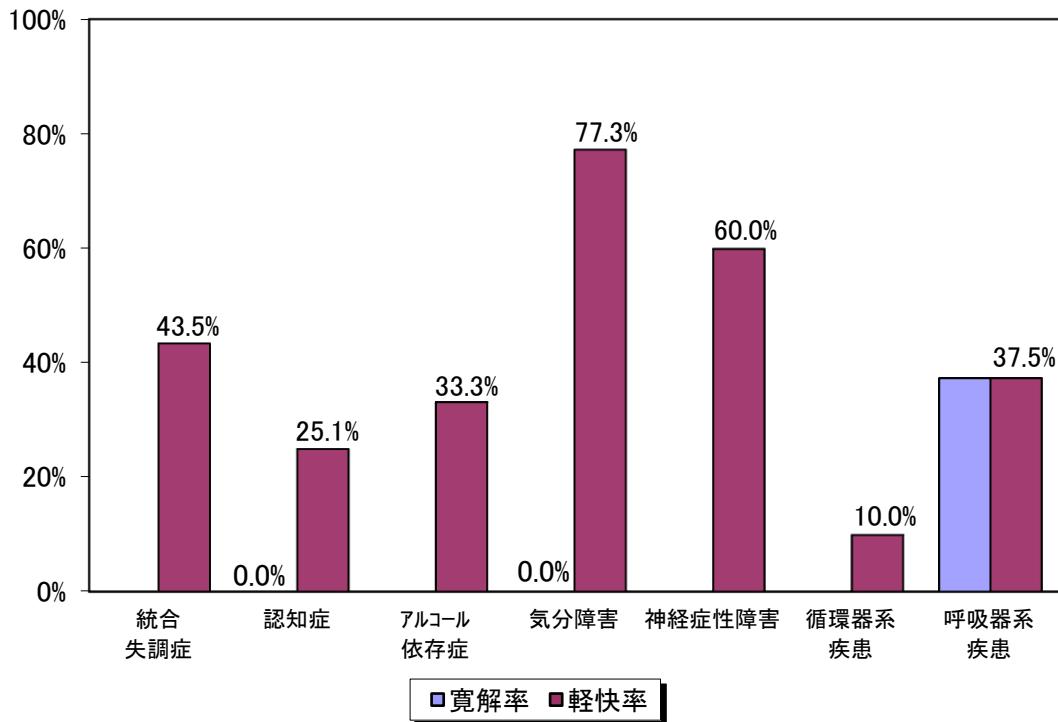
### 退院者在院期間別患者数 今年度退院者(336件)



今年度の退院者で、在院期間別の患者数を算出した。昨年度と大きな変化はなかった。

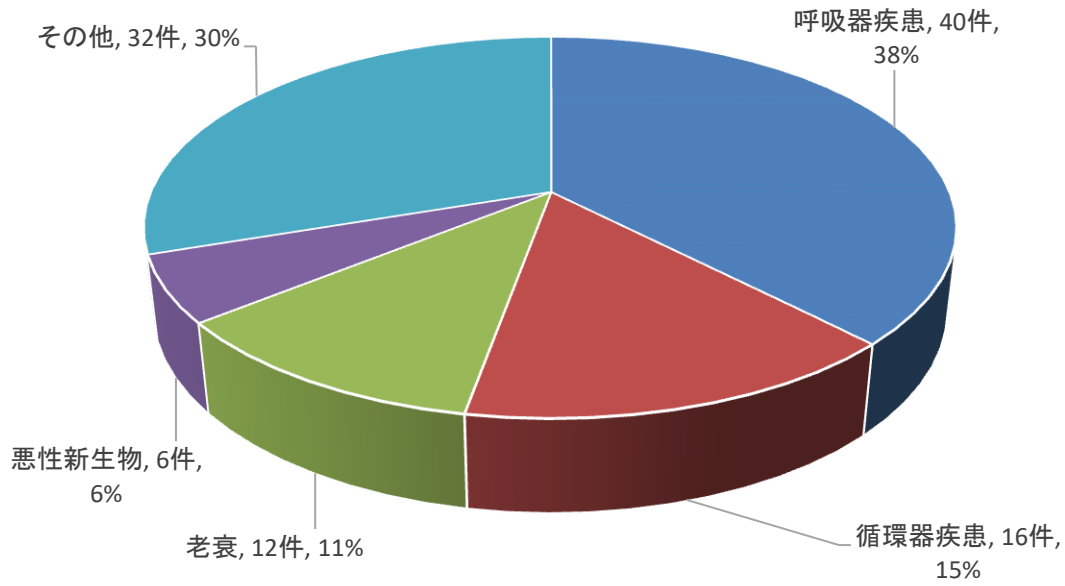
退院者統計

### 退院者による病名別 寛解率・軽快率 今年度退院者(336件)



今年度退院者の退院時要約を元に、病名別の寛解率・軽快率を算出した。

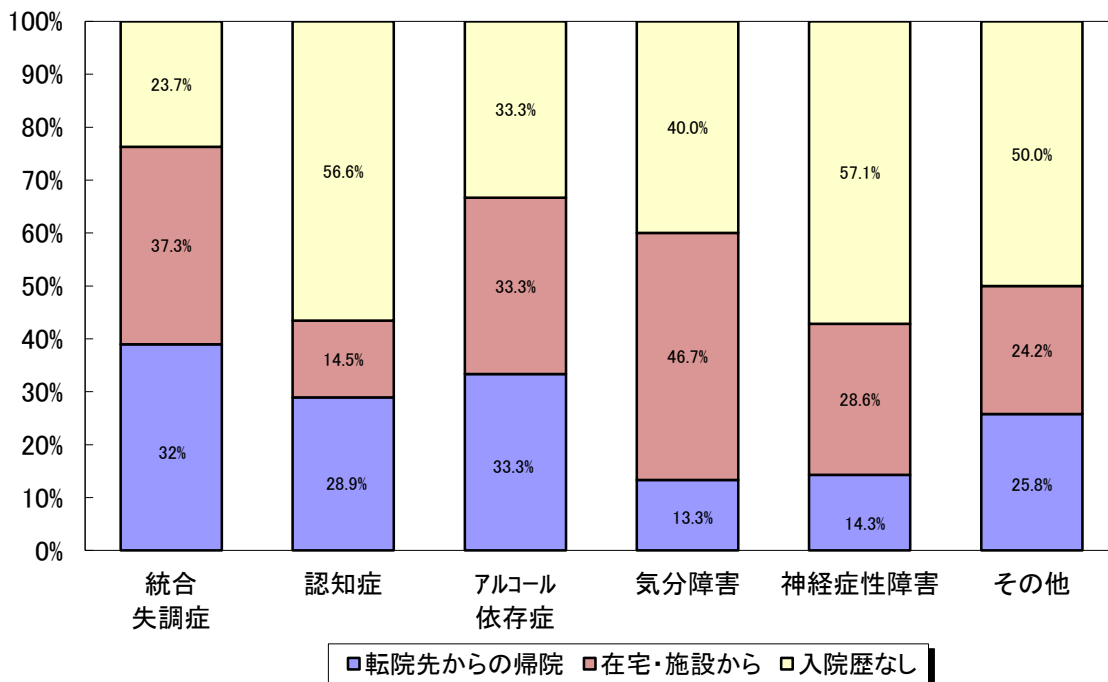
### 死因別患者数(死亡件数106件)



今年度の死亡退院者により、死因別の件数を算出した。  
前年度が112件、今年度は106件となっている。

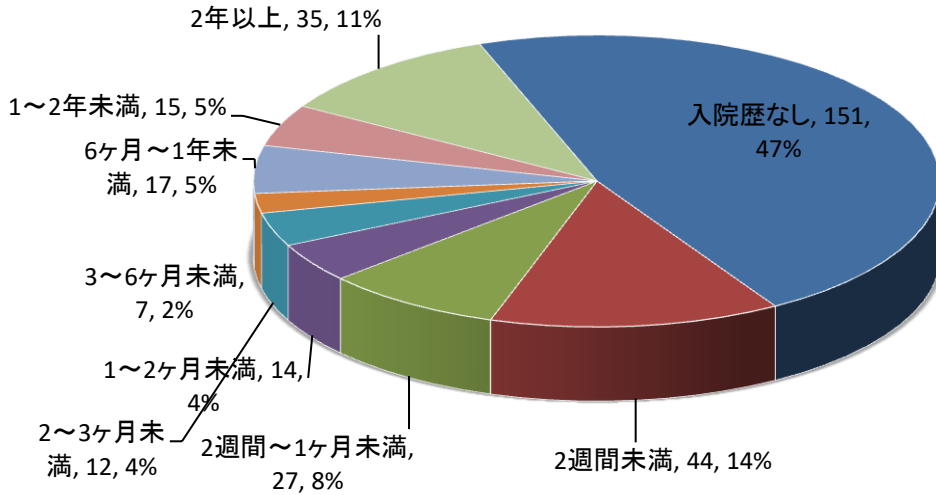
### 新入院者統計

### 新入院者による病名別 再入院率 今年度新入院者(322件)



新入院者統計

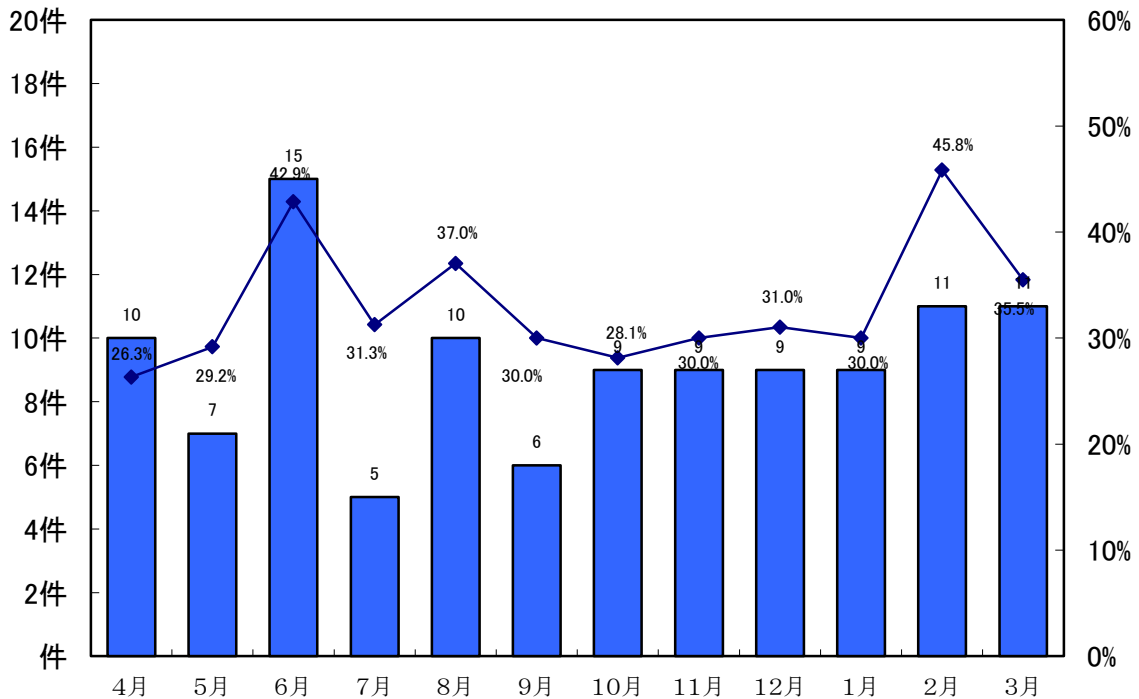
## 新入院者 再入院に至る期間別患者数 今年度新入院者(322件)



今年度の新入院者により、入院歴の有無および再入院までの期間別患者数を算出し

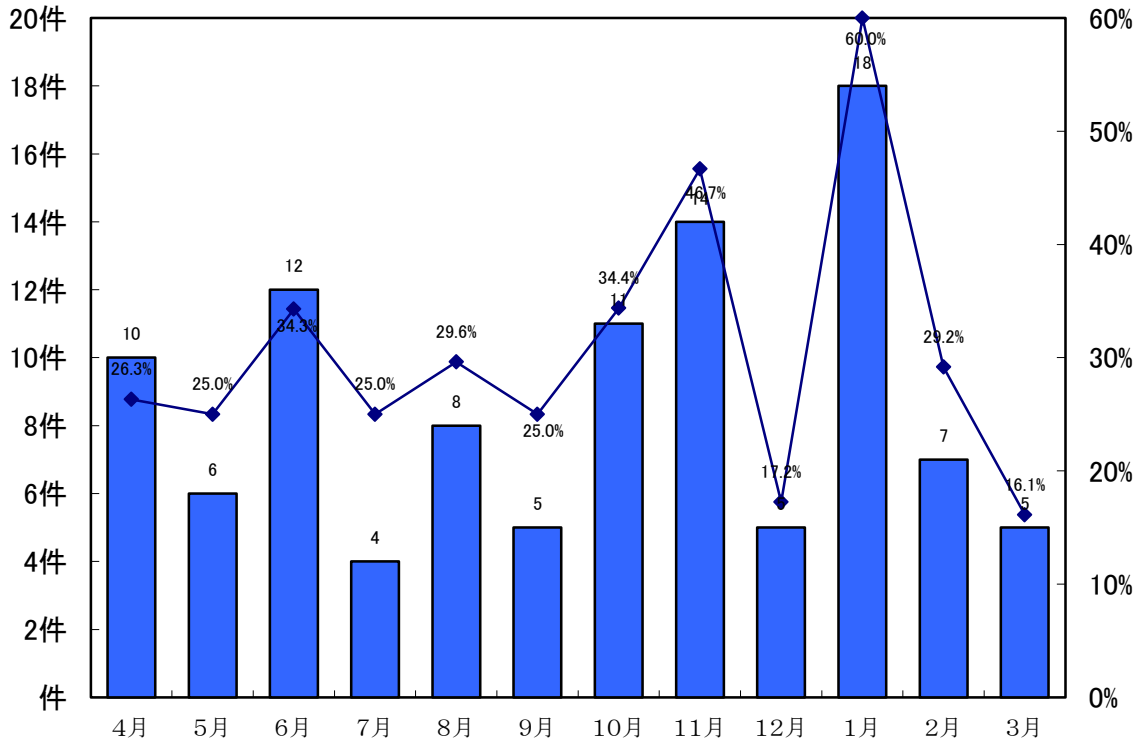
退院者統計

## 全退院者からの転院率推移 今年度退院者(336件)



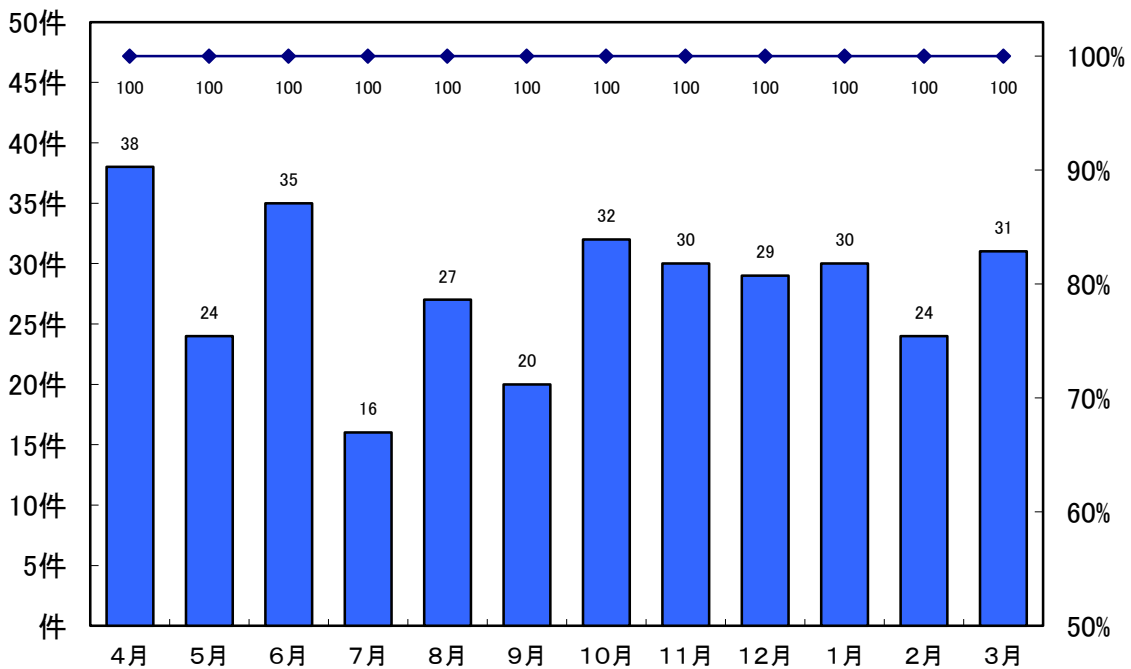
退院者により月毎の転院率を算出した。今年度の転院率は32.4%

### 全退院者からの死亡退院率推移 今年度退院者(336件)



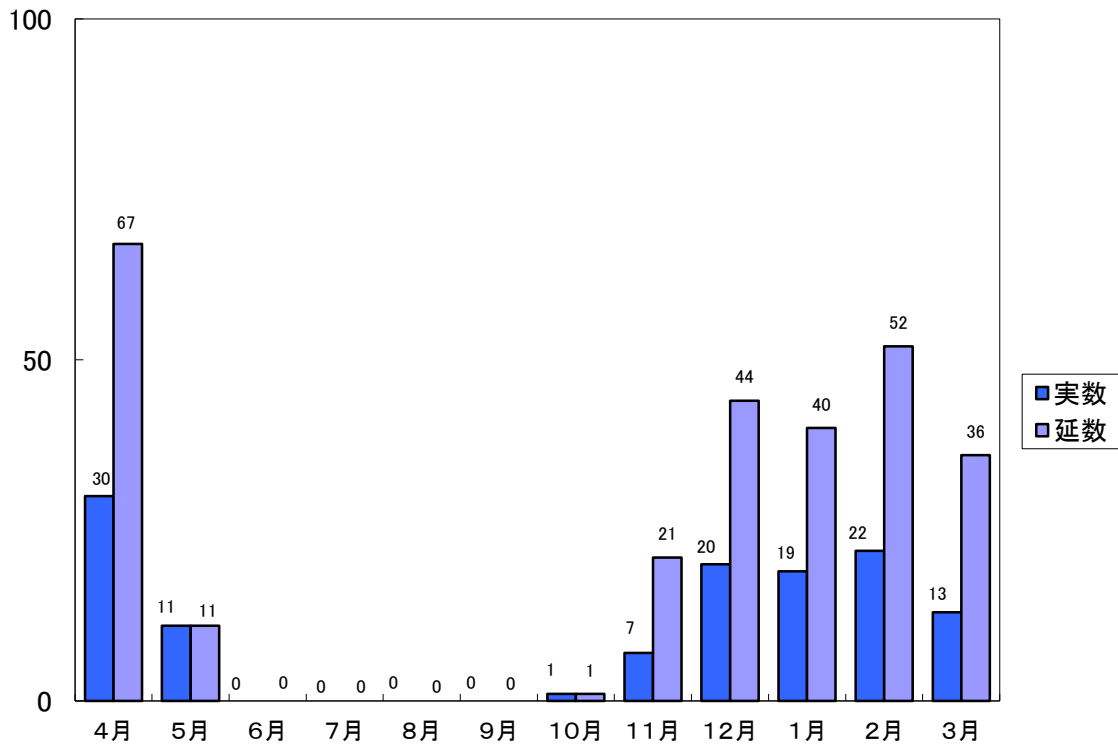
退院者により月毎の死亡退院率を算出した。今年度死亡率は31.5%  
前年度に比べ約0.6ポイントの増加。

### 退院時要約完成率推移 今年度退院者(336件)



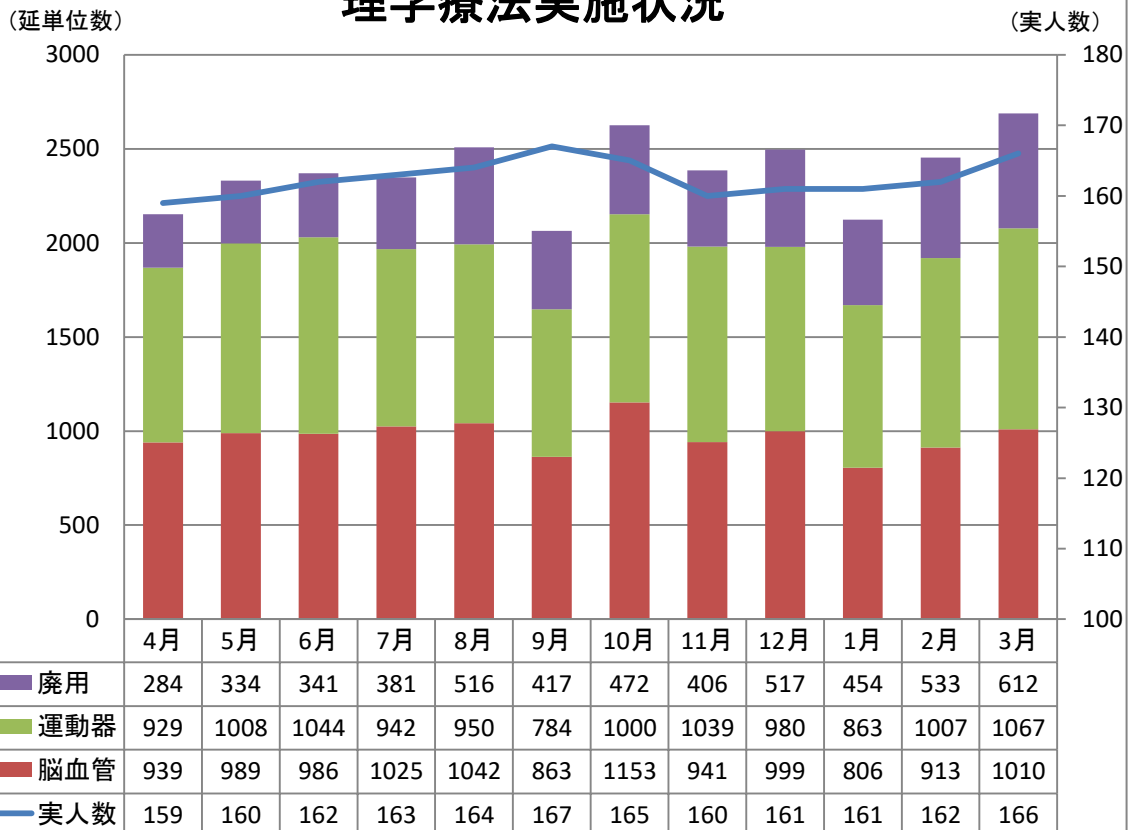
各月毎に退院時要約の完成率を算出した。  
年度の累計完成率は、今年度も継続して100%を達成している。

### 薬剤管理指導状況



今年度の薬剤管理指導の件数は、昨年に比べ減少している。

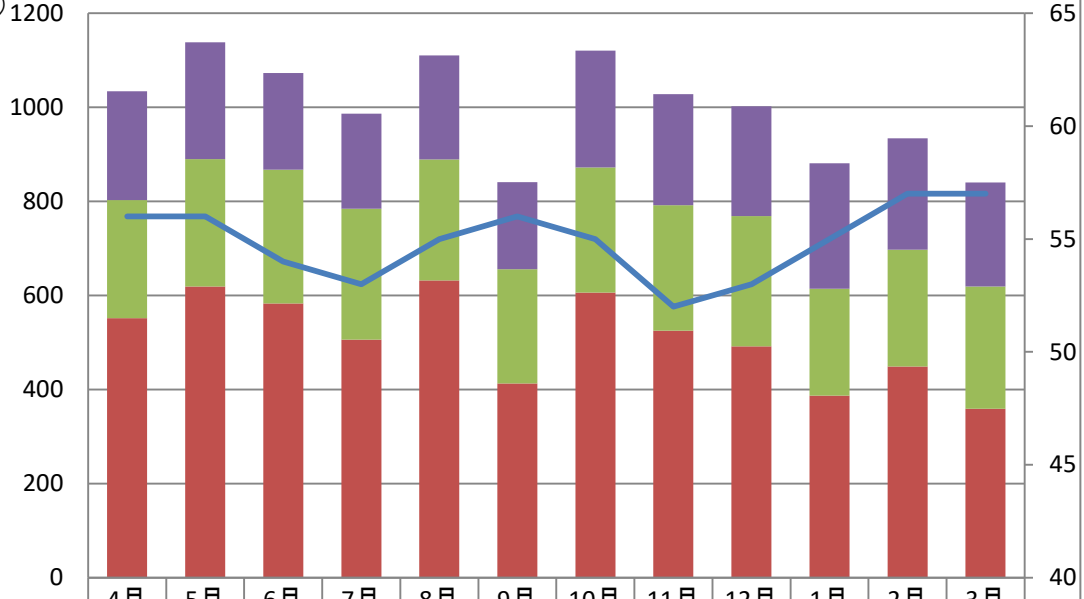
### 理学療法実施状況



# 身障作業療法実施状況

(延単位  
数)1200

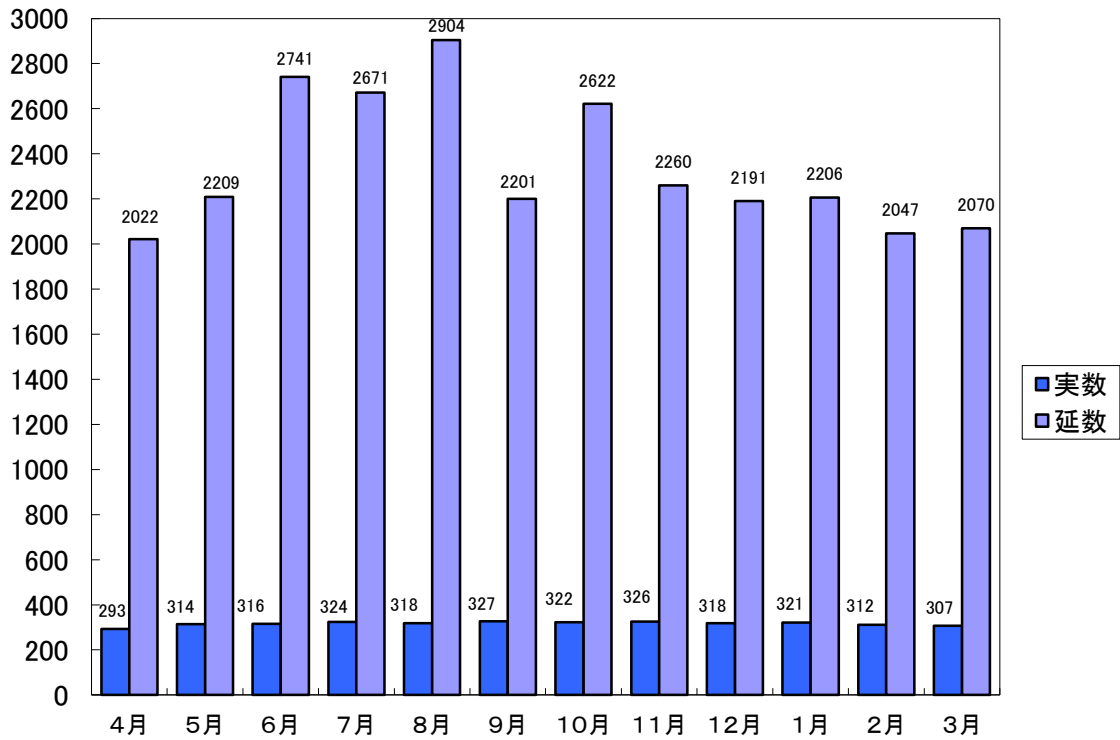
(実人数)



廃用	231	248	206	202	221	185	248	236	233	267	237	221
運動器	251	271	284	278	257	243	266	267	277	227	248	260
脳血管	552	619	583	506	632	413	606	525	492	387	449	359
実人数	56	56	54	53	55	56	55	52	53	55	57	57

コ・メディカル統計

# 精神科作業療法実施状況



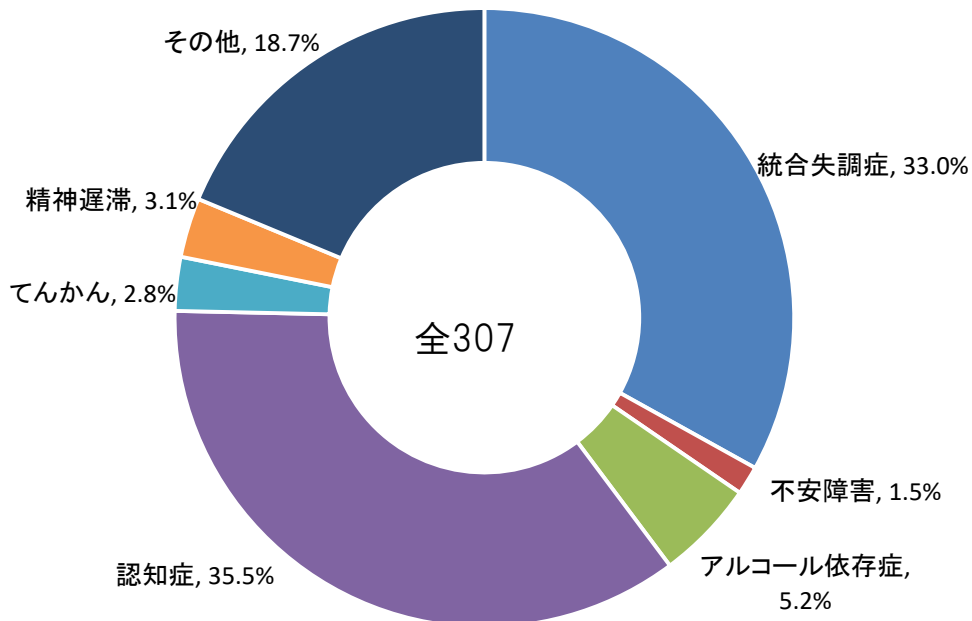
## 言語聴覚療法実施状況

(延単位数)

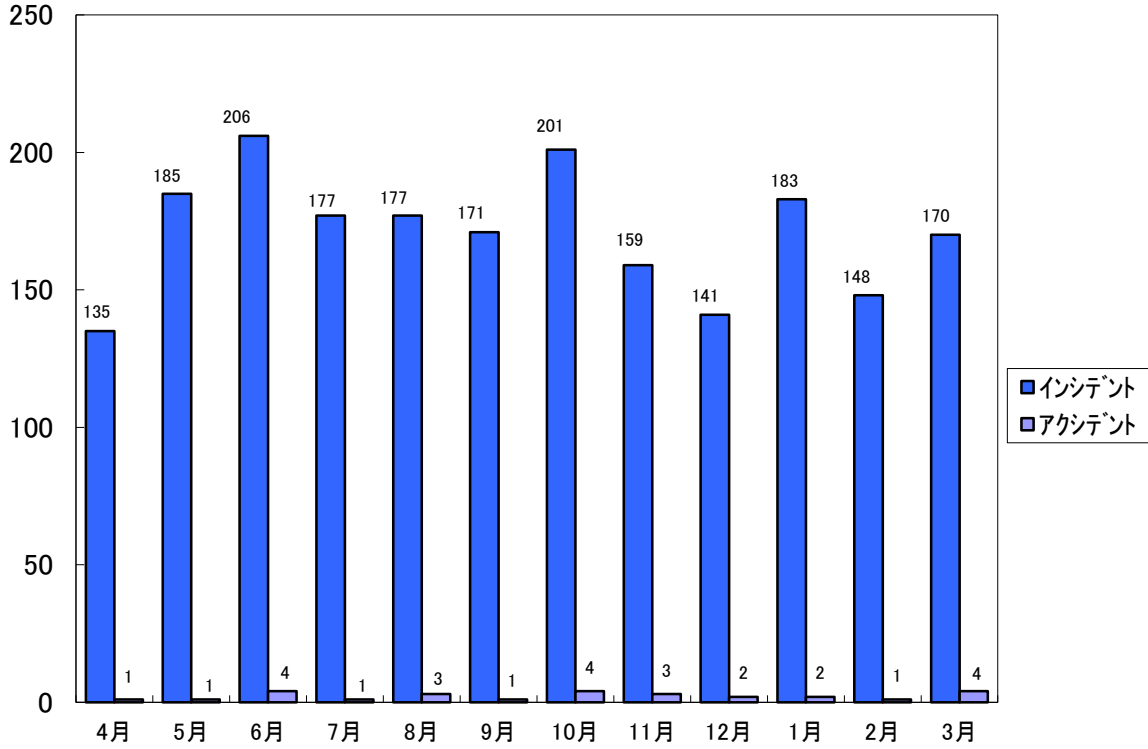
(実人数)



## 精神科作業療法疾患別処方数

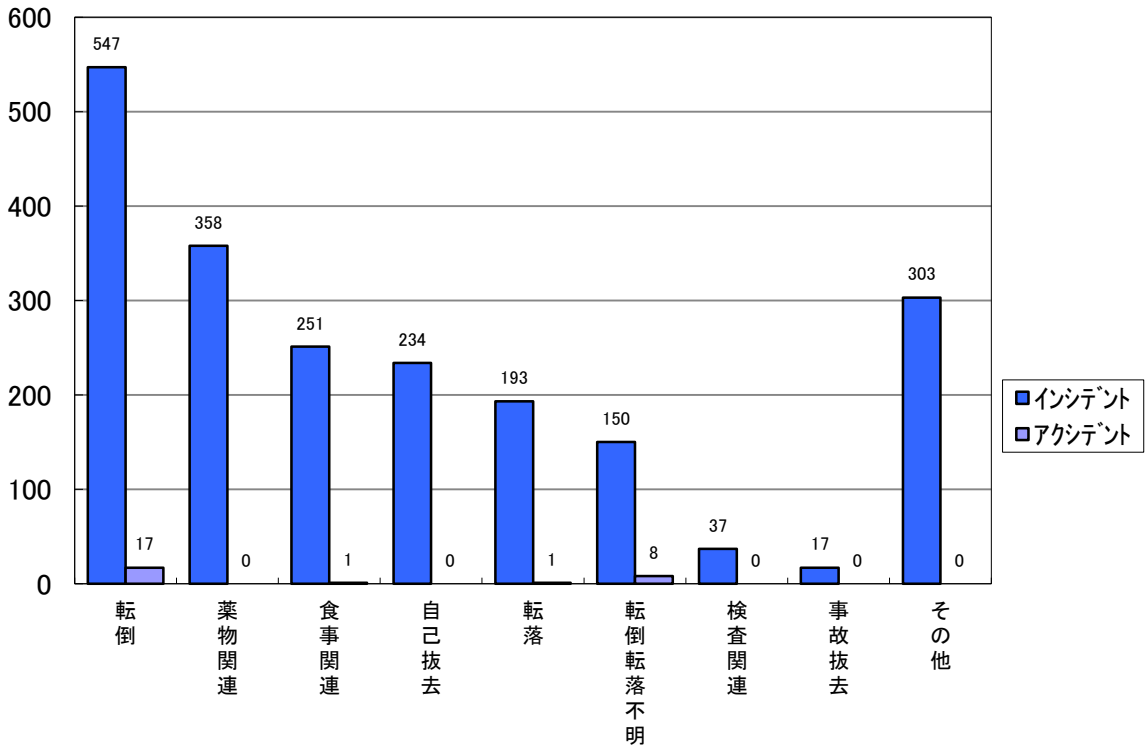


### リスクマネジメント・レポート件数



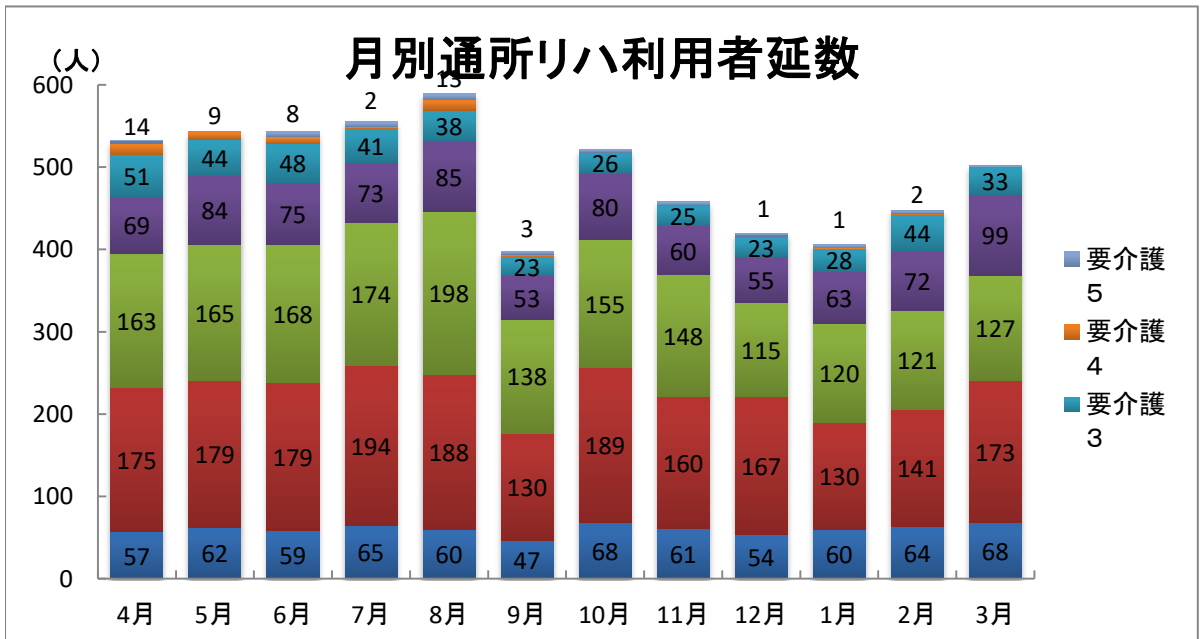
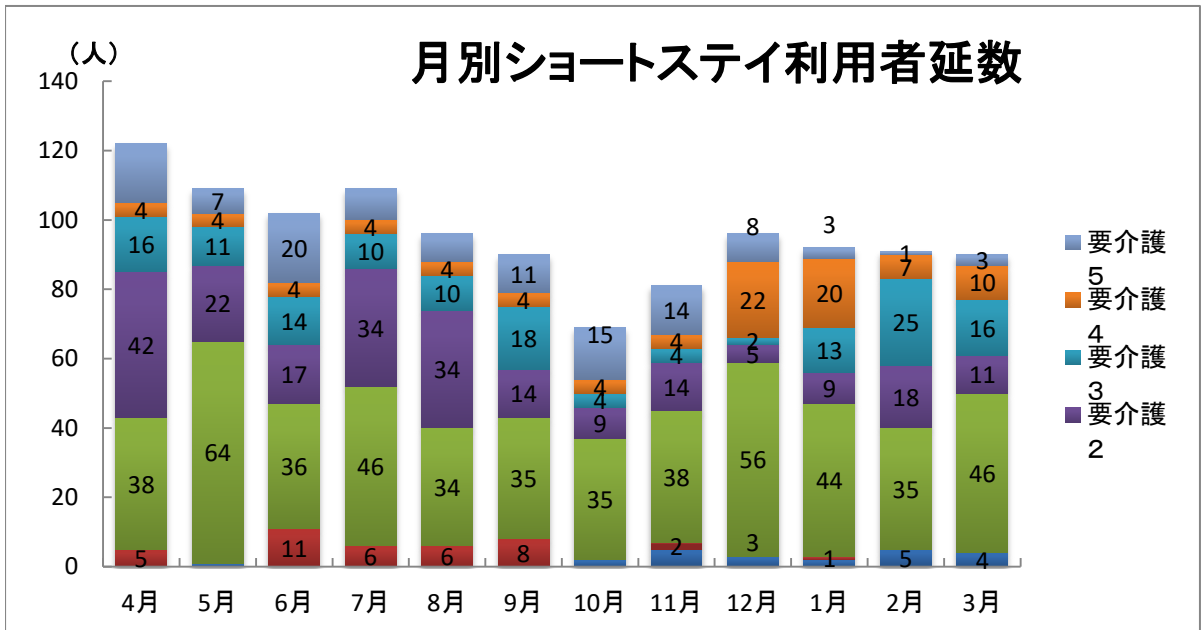
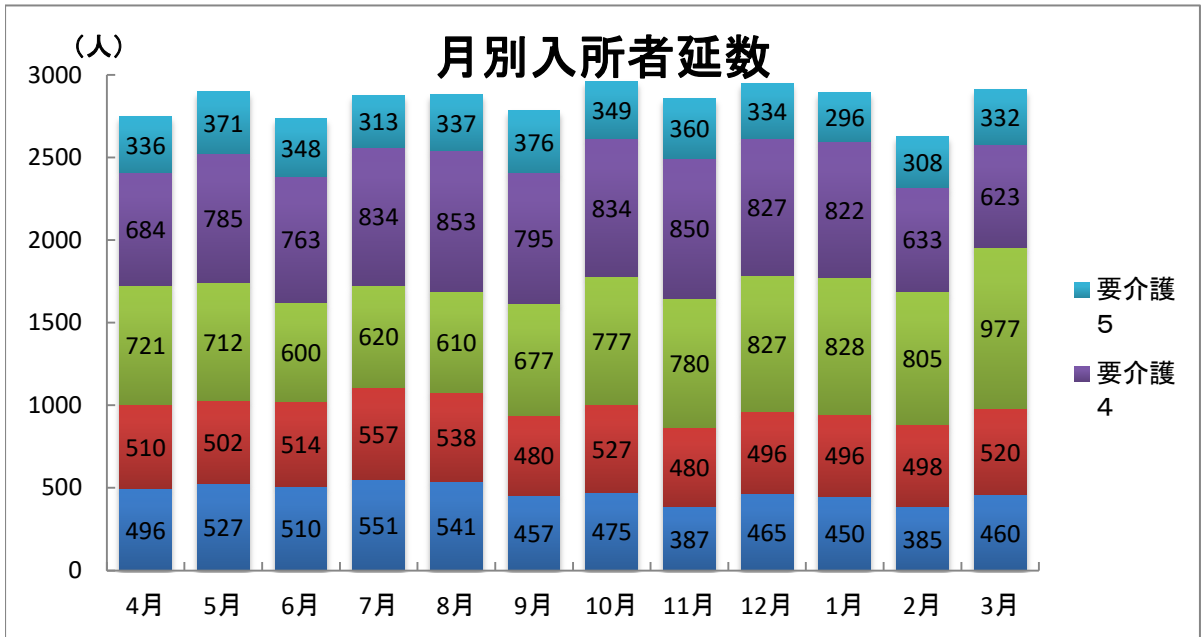
月別の発生件数。インシデント件数は平均月171件。平均アクシデント件数は平均月2.1件。

### 項目別レポート件数

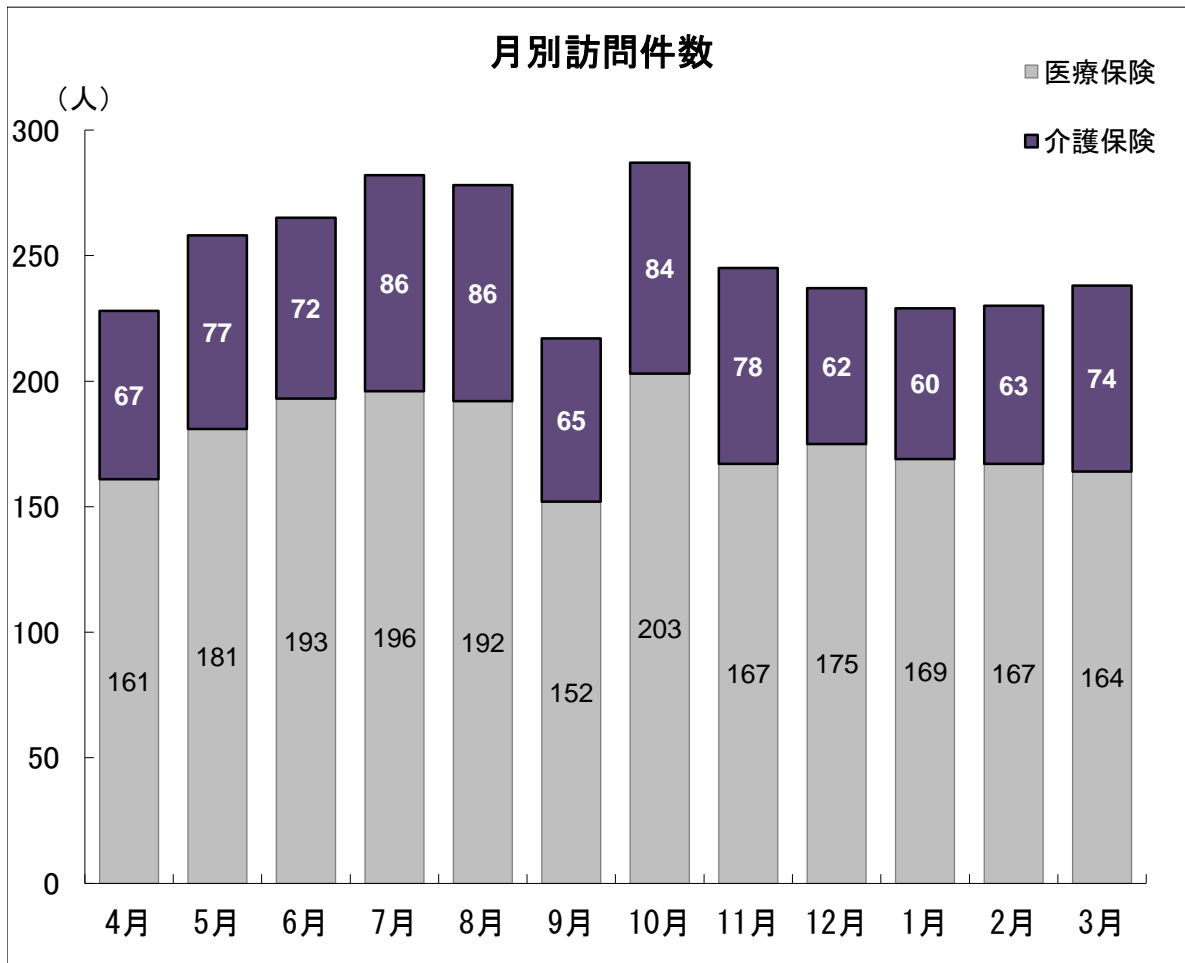


昨年度比較でインシデントは項目を問わず、約200件の増加。アクシデントでは2件の増加となっている。

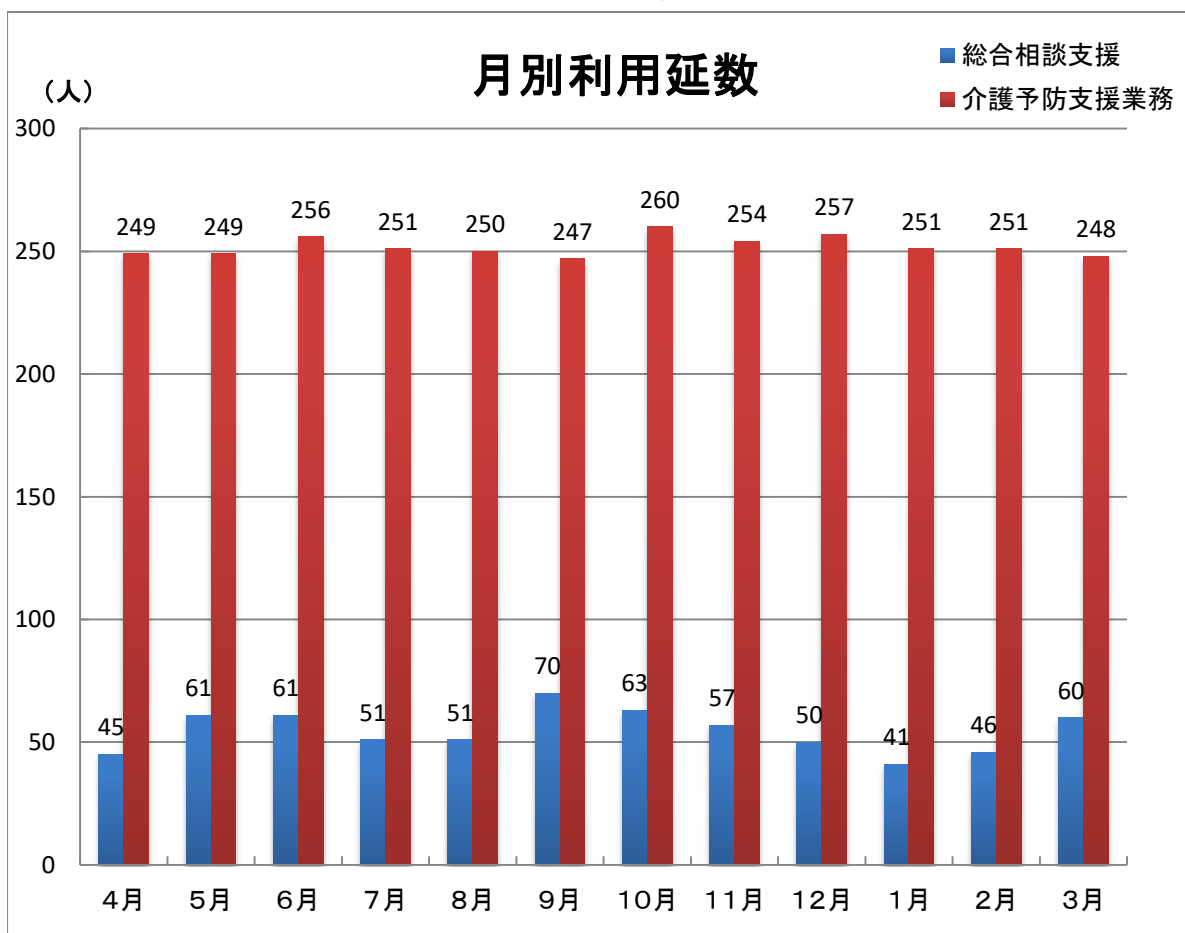




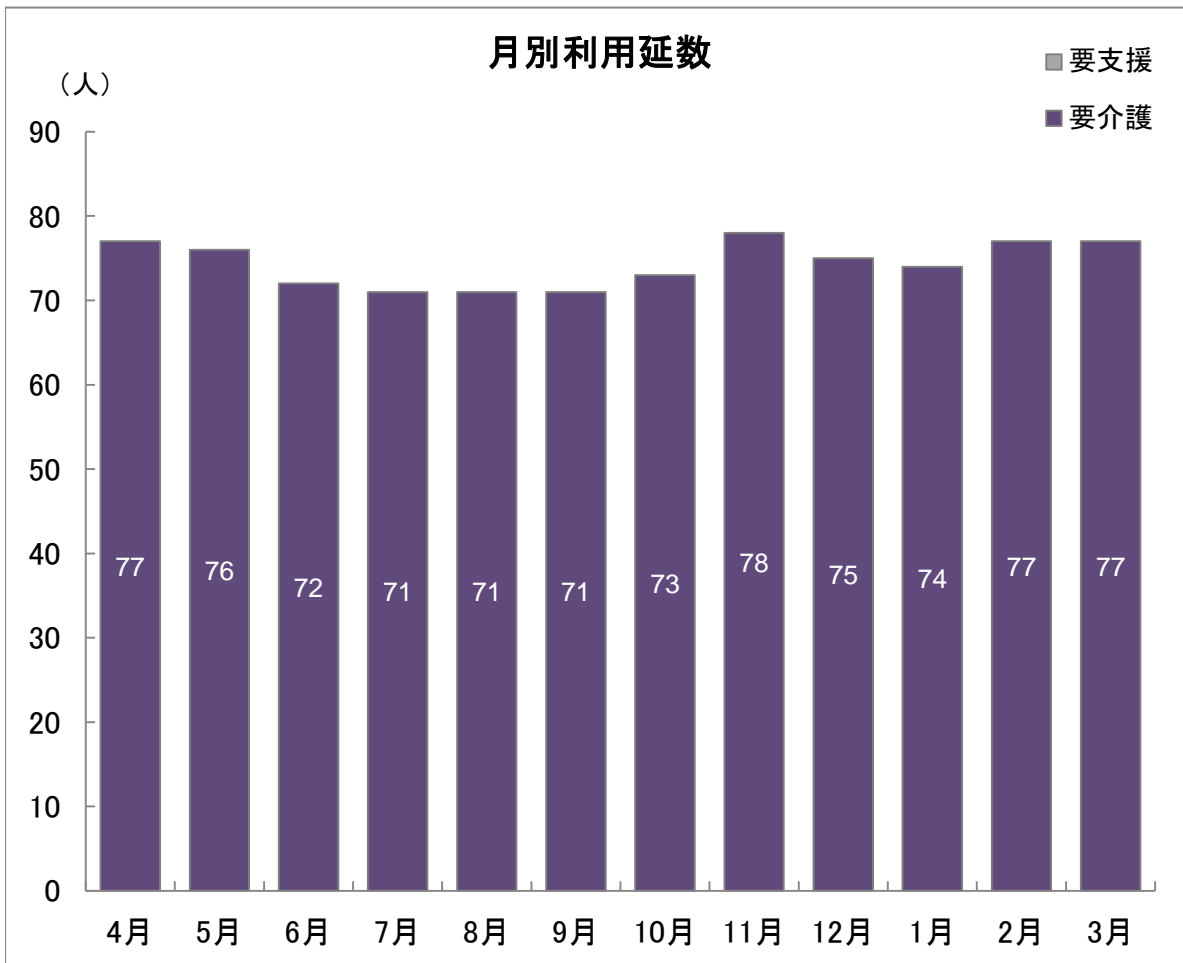
トータルケアセンター あおい(愛桜) 指定訪問看護ステーション



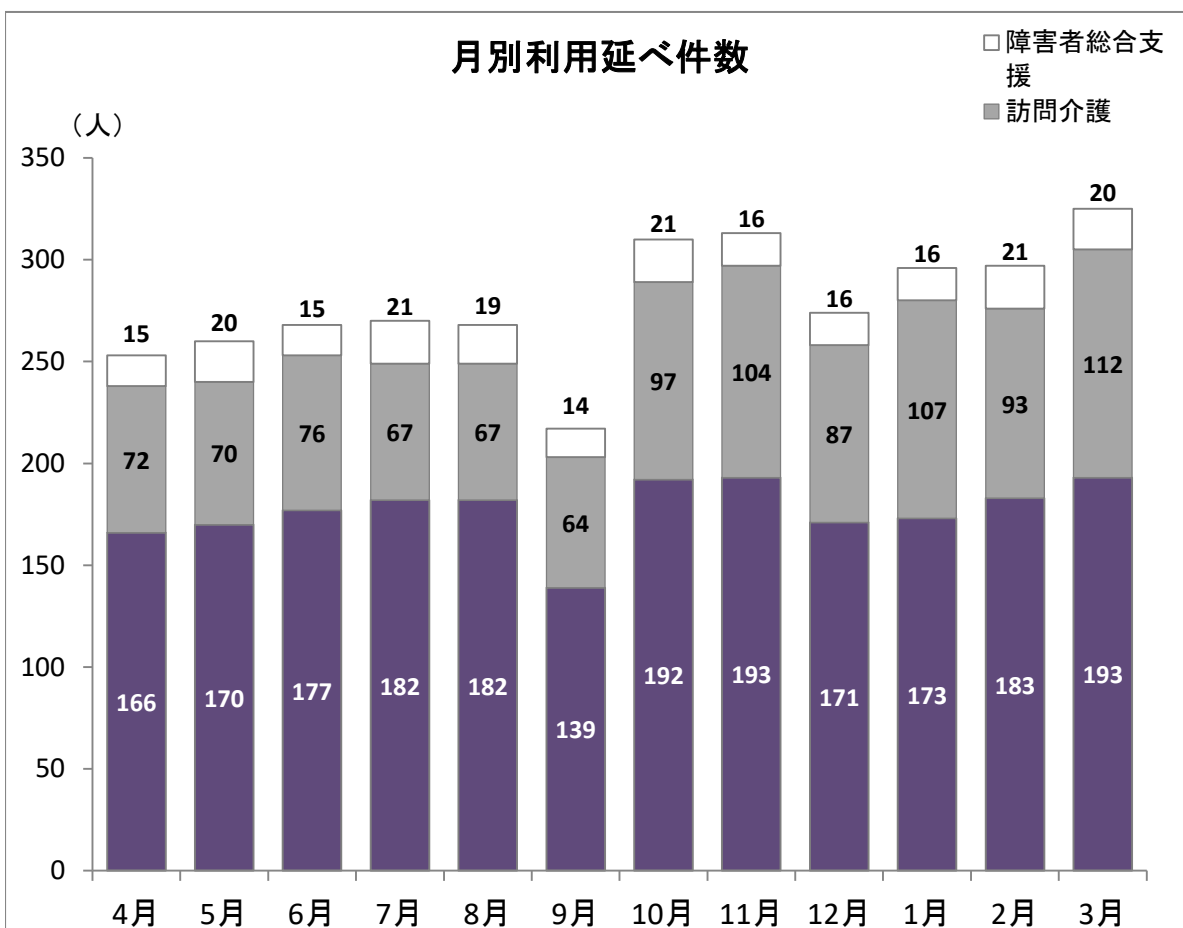
トータルケアセンター あおい(愛桜) 登別市地域包括支援センター



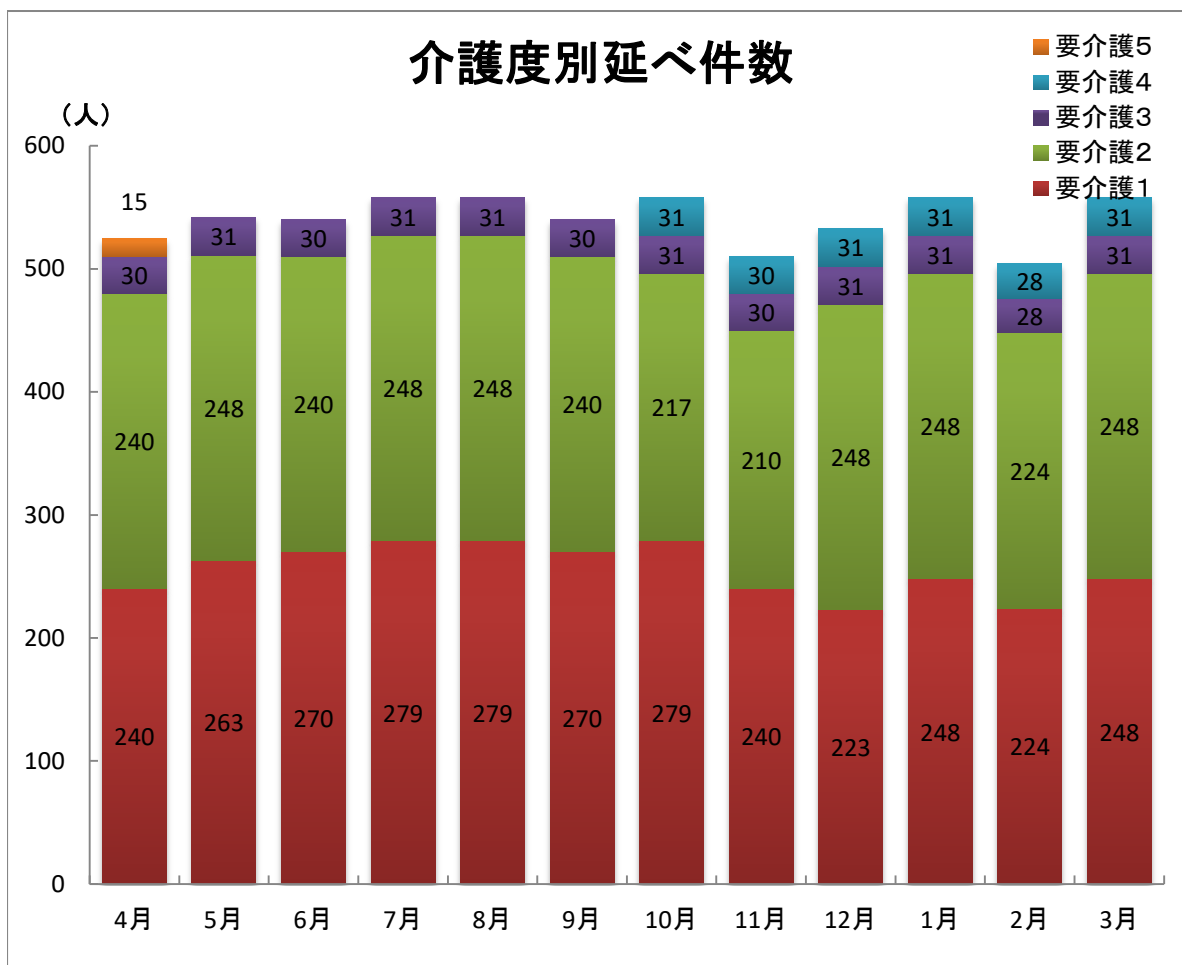
トータルケアセンター あおい(愛桜) 指定居宅介護支援事業所三愛



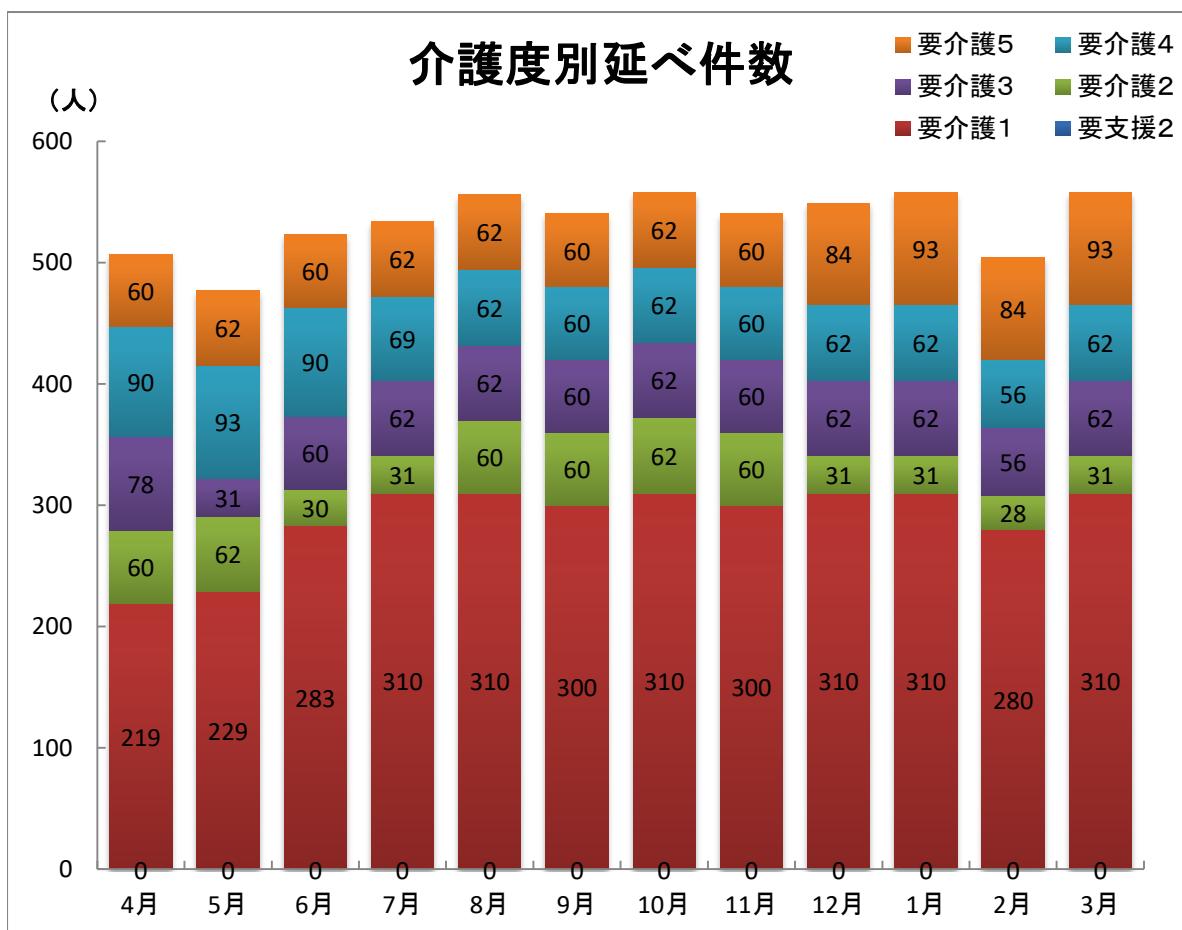
トータルケアセンター あおい(愛桜) ヘルパーステーション



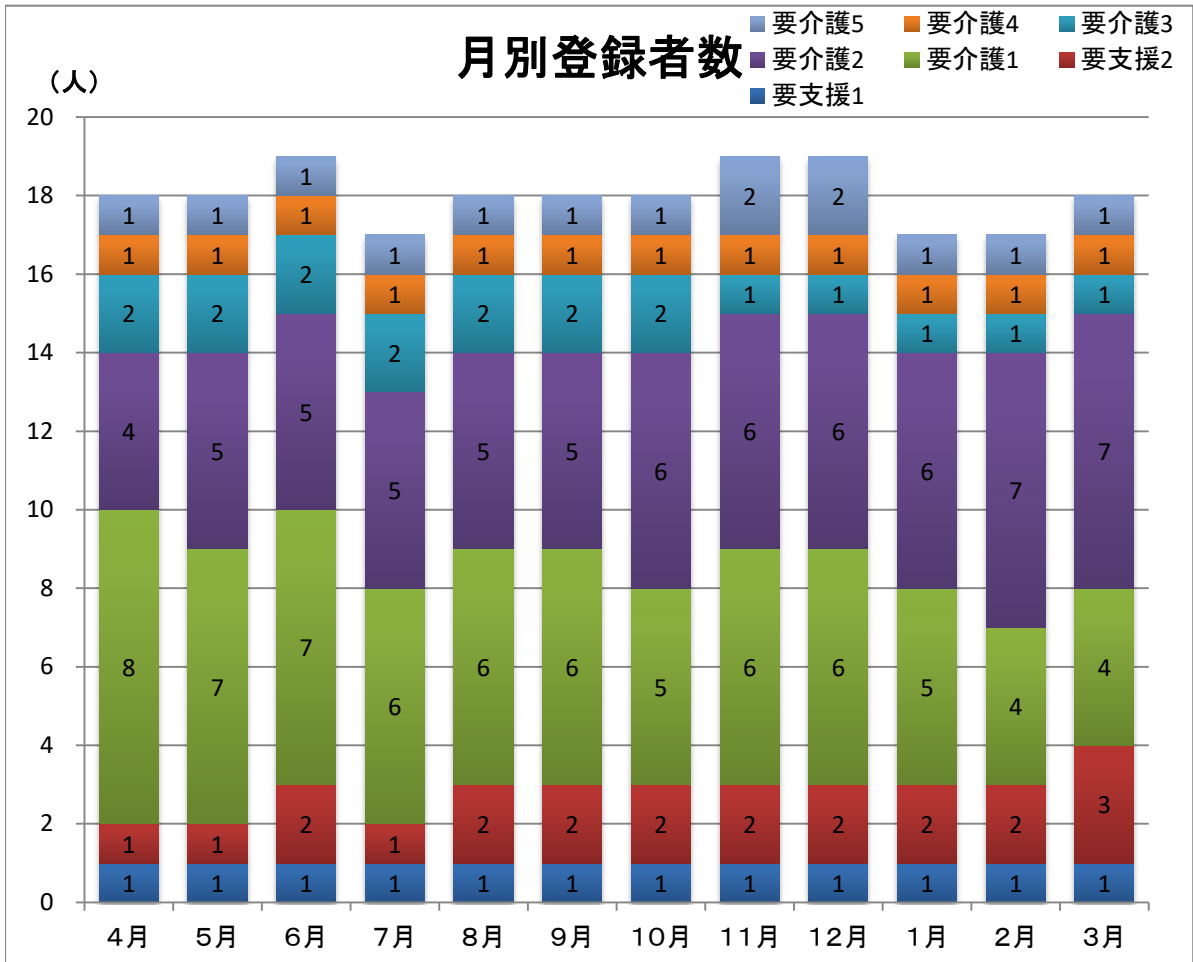
高齢者グループホーム プラタナス三愛



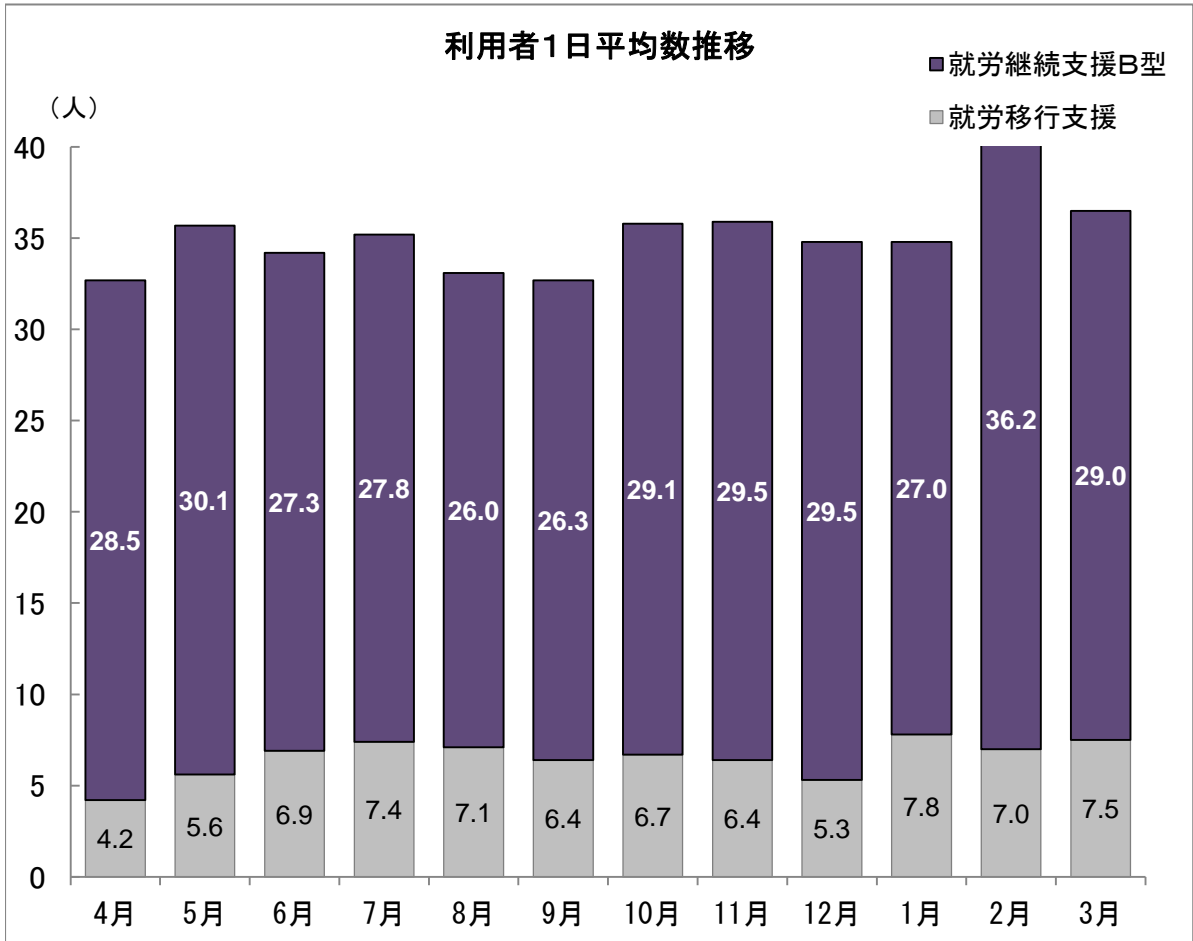
高齢者グループホーム みずばしょう

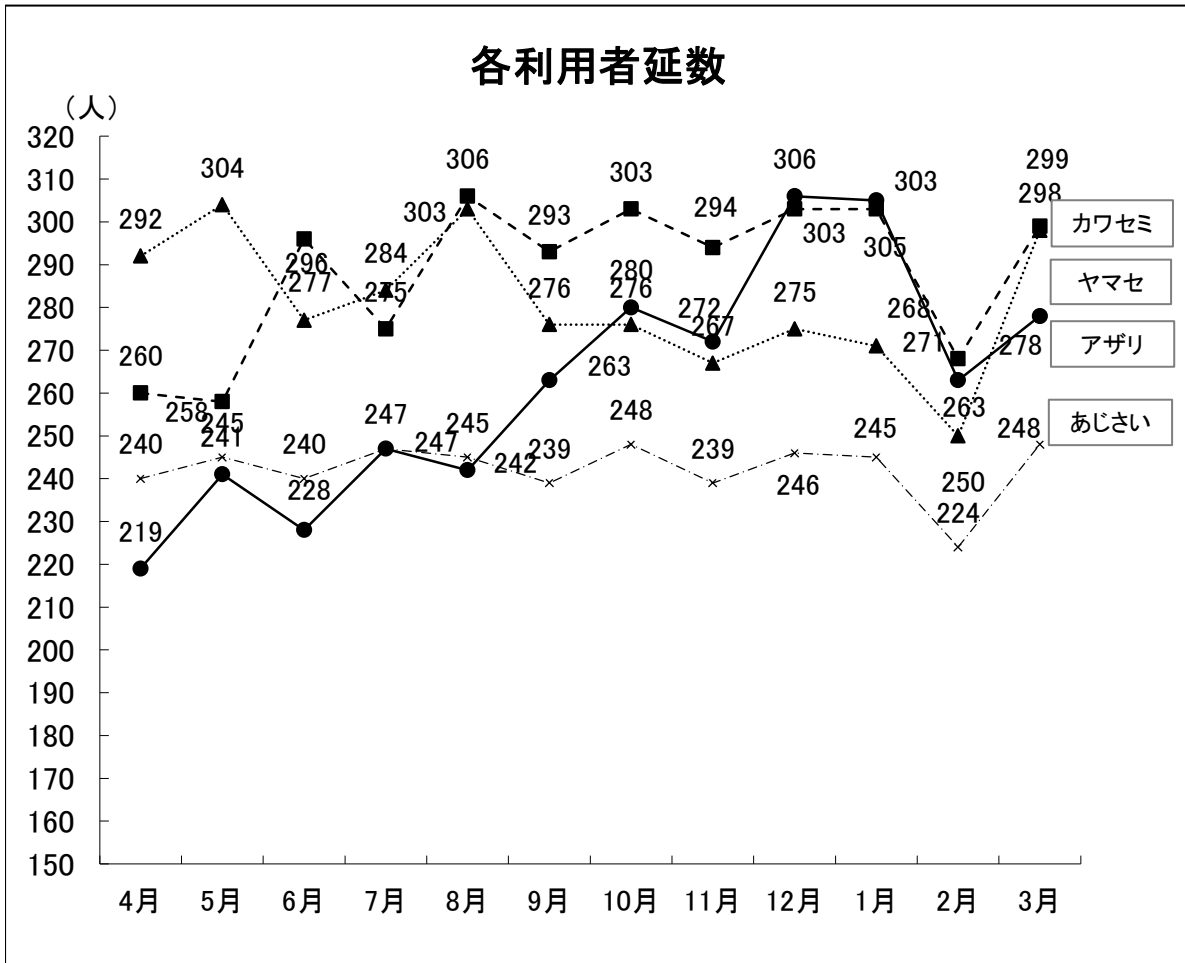


小規模多機能居宅介護事業所 みずばしょう

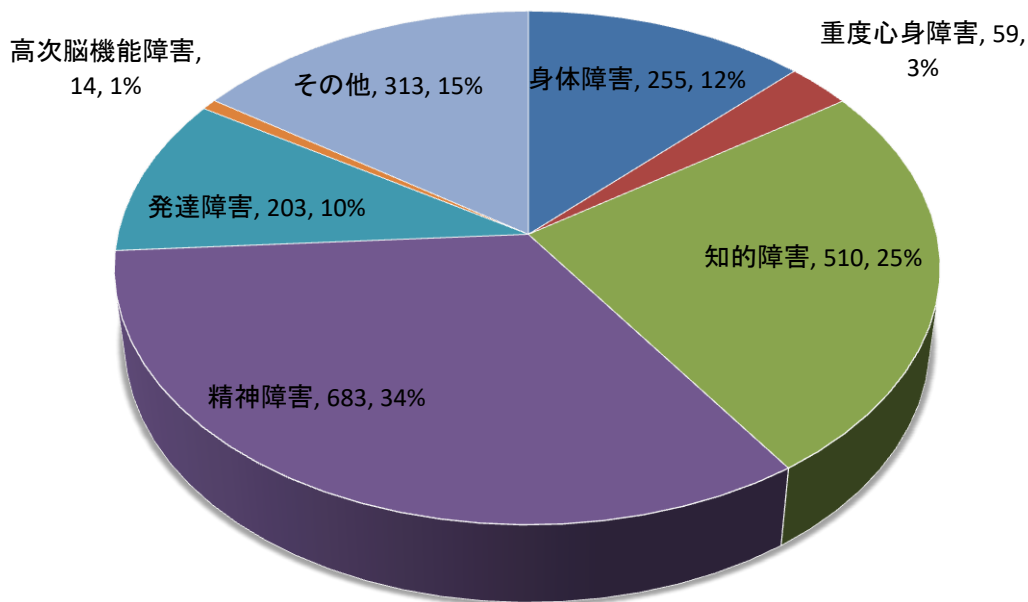


就労支援センター ピアチェーレ





### 障害者等の人数 (総計2037名)



### 障害者等の人数 (総計1701名)

